

CONTRA A ABSTRAÇÃO

Obras da Coleção da Caixa Geral de Depósitos

Centro de Artes e Cultura de Ponte de Sor

7 de julho — 27 de outubro 2018

curadoria: Sandra Vieira Jürgens

A exposição *Contra a Abstracção* estrutura-se em torno de um dos principais conceitos sobre os quais repousa a articulação discursiva comum da História da Arte. Não obstante o título colocar a *abstracção* sob crítica e suspeita, esta exposição propõe um exercício de debate, de activação de uma linguagem que oscila continuamente entre momentos de crise e superação, criando um espaço de revisão alargada e análise plural e multidireccional do conceito, a partir de um núcleo abrangente de obras da Coleção da CGD. Esta aproximação a uma linguagem artística crucial do século XX não pretende ter um âmbito histórico mas temático, focando os seus múltiplos modelos, por vezes contraditórios, as relações magnéticas, os diálogos, as tensões, os questionamentos, os desvios e as interferências que se produzem com essa tradição.

Um projecto que aborda a linguagem abstracta com uma perspectiva contemporânea, que ambiciona rever e relativizar certezas, abordar novas tensões e vislumbrar novos horizontes, estabelecendo novas pontes conceptuais entre as obras em exposição, seguindo sempre um efeito de contágio e cumplicidade entre mundos diferentes, tecendo tanto os fios visíveis como invisíveis que ligam as obras e nos conduzem de um artista a outro.

Acima de tudo, *Contra a Abstracção* deseja abrir portas e suscitar novos interesses e leituras, propondo trabalhar o conceito segundo derivações, apêndices e extensões que foram desenvolvidas no processo de investigação, e que se apresentam como núcleos expositivos: Abstracção Ecléctica; Círculo Dialéctico; Laboratório Moderno; Contracampo; e Espaços Comuns.

EXPOSIÇÃO

Curadoria
Sandra Vieira Jürgens

Coleção da CGD
Miguel Caissotti (coordenação),
Lúcia Marques, Maria Manuel Benvindo
Conceição, Carolina Machado
(estagiária), Jennifer do Coito
(estagiária)

Preparação das obras
Maria Manuel Benvindo Conceição,
Jennifer do Coito (estagiária),
João Lizardo (estagiário)

Apoio na Investigação
Carolina Machado (estagiária)

Montagens
Bruno Cecílio, Carolina Machado
(estagiária), Jennifer do Coito
(estagiária), Laurindo Marta,
Lúcia Marques, Maria Manuel
Benvindo Conceição, Maria Torrada,
Miguel Caissotti, Rute Delgado

Consultor Eletrotécnico da Coleção da CGD
Eng. José Manuel Fonseca

Agradecimentos

O presente projeto não teria sido possível sem a generosidade dos artistas, herdeiros e/ou seus representantes legais, a quem muito agradecemos, em especial a Ângela Ferreira, Fernanda Fragateiro, Francisco Rocha, Gerardo Burmester, Leonel Moura, e também a Ana Jotta, Ana Maria Tavares, Ana Miranda Rodrigues, António Ole, Bruno Pacheco, Cândida Calhau, Cruzeiro Seixas, Dick Arentz, Edgard de Souza, Eduardo Batarda, Fernanda Paixão dos Santos, Graça Palolo, Isabel Alves, Jac Leirner, João Paulo Feliciano, Jorge Pinheiro, José Loureiro, José Manuel Rodrigues, Júlia Ventura, Luís Gravata Filipe (Arq.¹⁰), Margarida Reis, Maria Sofia Agrela, Miguel de Sousa, Monique Fink, Paulo Demée, Pedro Cabrita Reis, Pedro Casqueiro, Pedro Diniz Reis, Pires Vieira, Stephen Frankel.

E ainda a:
António Ribeiro (Centro Cultural de Belém), António Rocha, Cecília Zuchi (Museu de Arte Moderna de São Paulo, Brasil), Emília Tavares (Museu do Chiado), Jorge Figueiredo (CGD), Etheleen (Staley-Wise Gallery, EUA), Fátima Machado (Galeria Municipal de Matosinhos), Fernanda D'Agostino (Pinacoteca de São Paulo, Brasil), Fernando Demée de Brito,

Filipe Duarte (Museu de Arte Contemporânea de Serralves), Flávia Kagueyama, Francisco Silva (Siemens), João Prates (Centro Português de Serigrafia), José Casimiro, Laura Soutinho (Cooperativa Árvore), Leonor Nazaré (Fundação Calouste Gulbenkian), Luís Martins (Siemens), Marina Buendia (Galeria Vermelho, Brasil), Marta Caldas (Galeria Diferença), Nuno Gamboa (Centro Cultural de Belém), Ton Peek (Ton Peek Photography, EUA)

CENTRO DE ARTES E CULTURA DE PONTE DE SOR (CAC)

Diretor Geral
Hugo Luís Pereira Hilário
(Presidente da Câmara Municipal de Ponte de Sor-CMPS)

Diretora
Sérgia Marina Andrade
Bettencourt Martins
(Vereadora da Educação e Cultura)

Produção Executiva
Pedro Gonçalves (Secretário da Vereação), Magda Oliveira (CMPS)
Paulo Esperança e João Paulo Pita (CAC)

Seguros de transporte e de exposição
Fidelidade Companhia de Seguros, SA



Com obras de:
Álvaro Lapa,
Ana Jotta,
Ana Maria Tavares,
Ana Miranda Rodrigues,
Ângela Ferreira,
Ângelo de Sousa,
António Ole,

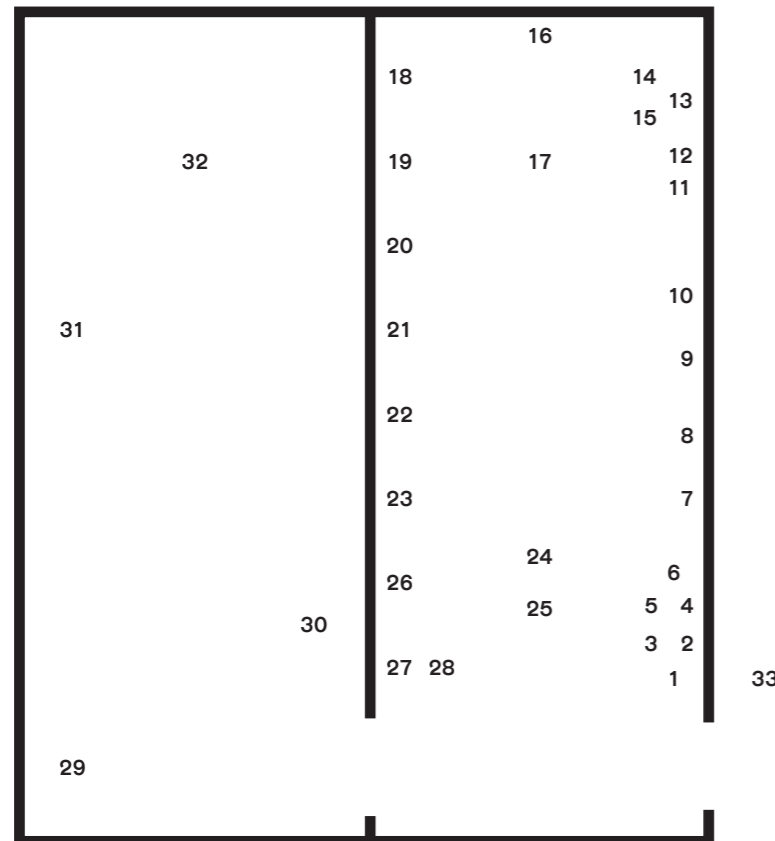
António Palolo,
Bartolomeu Cid dos Santos,
Bruno Pacheco,
Cruzeiro Seixas,
Dick Arentz,
Edgard de Souza,
Eduardo Batarda,
Ernesto de Sousa,

Espiga Pinto,
Fernanda Fragateiro,
Fernando Calhau,
Francisco Rocha,
Gerardo Burmester,
Godfrey Frankel,
Isabel Pons,
Jac Leirner,

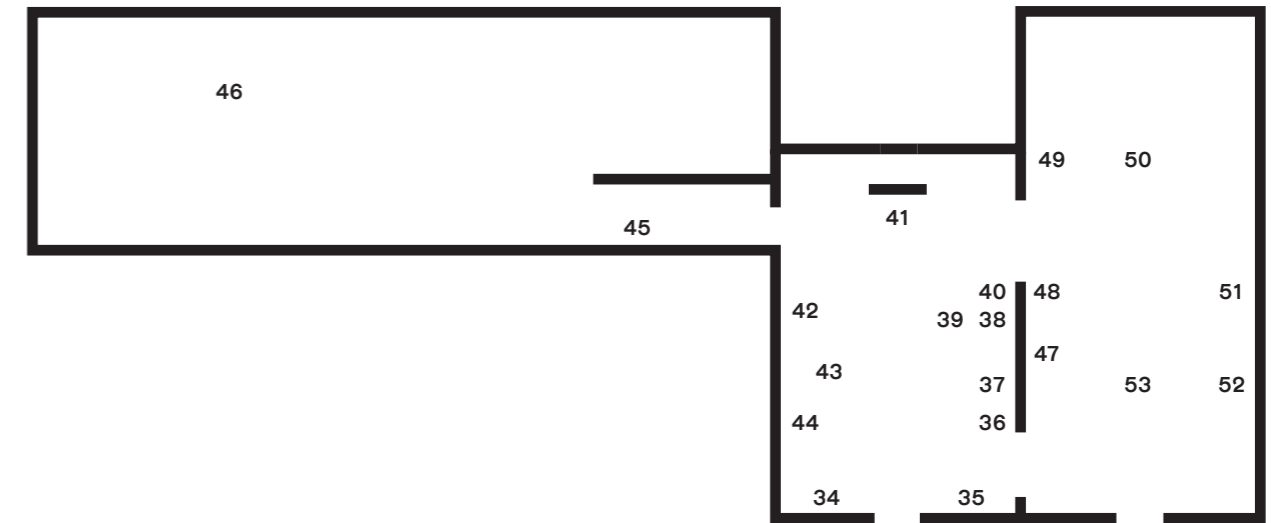
João Paulo Feliciano,
Joaquim Rodrigo,
Jorge Pinheiro,
José Loureiro,
José Manuel Rodrigues,
Júlia Ventura,
Kees Scherer,
Leonel Moura,

Luís Demée,
Manuela Almeida,
Margarida Reis,
Pedro Casqueiro,
Pedro Cabrita Reis,
Pedro Diniz Reis,
Peter Fink,
Pires Vieira

Edifício Central



Centro de Formação



Abstracção

- 1 José Manuel Rodrigues, *Cabo Verde*, 1997 (Inv. 563830)
- 2 Peter Fink, *People working in the field, Portugal*, 1954 (Inv. 296899)
- 3 Godfrey Frankel, *Portugal (Schoolyard)*, 1978 (Inv. 296874)
- 4 Kees Scherer, *Fishing Port*, 1959 (Inv. 592302)
- 5 Peter Fink, *Nazaré, Portugal (Four young men with caps)*, 1954 (Inv. 296900)
- 6 Dick Arentz, *Figueira da Foz, Portugal*, 1990 (Inv. 296868)
- 7 Ernesto de Sousa, *Isto é pintura sobre papel*, 1977 (Inv. 422038)
- 8 Álvaro Lapa, *Caderno de Michaux*, 1989-1990 (Inv. 334335)
- 9 Jorge Pinheiro, *Mensagem Inequivoca I*, 1977 (Inv. 239009)
- 10 Espiga Pinto, *Cavalo com sol*, 1967 (Inv. 626077)
- 11 João Paulo Feliciano, *Xerox Landscape N.º 16*, 1993 (Inv. 337361)
- 12 Isabel Pons, *Gravura*, 1969 (Inv. 626112)
- 13 Bartolomeu Cid dos Santos, *The Escape n.º 3*, 1966 (Inv. 877318)
- 14 Bartolomeu Cid dos Santos, *The Wall*, 1969 (Inv. 877571)
- 15 Cruzeiro Seixas, *Sem título*, 1980 (Inv. 224007)
- 16 Margarida Reis, *Estrutura e movimento*, 1986-1987 (Inv. 246452)
- 17 Edgard de Souza, *Bagos*, 1991 (Inv. 539173)

Ecléctica

- 18 Ana Miranda Rodrigues, *Phlegethon I*, 1990 (Inv. 340932)
- 19 José Loureiro, *Sem título*, 2005 (Inv. 617978)
- 20 Ana Jotta, *Sem título*, 1997 (Inv. 602177)
- 21 Pedro Cabrita Reis, *Sem título*, 1986 (Inv. 247187)
- 22 Álvaro Lapa, *Caderno de Sade*, 1989 (Inv. 334333)
- 23 Pedro Casqueiro, *34 Dias Castanhos*, 1993 (Inv. 337188)
- 24 Ana Jotta, *C.A.*, 1984 (Inv. 602172)
- 25 Ana Jotta, *Coruscanti*, 2000 (Inv. 602178)
- 26 Manuela Almeida, *Sem título*, 1990 (Inv. 422483)
- 27 Fernando Calhau, *Sem título*, 1973 (Inv. 439328)
- 28 Fernando Calhau, *Sem título*, 1973 (Inv. 439329)

Círculo

- 29 Ana Jotta, *Calvin*, 1993 (Inv. 602185)
- 30 Gerardo Burmester, *Mãe*, 1992 (Inv. 337849)
- 31 Francisco Rocha, *Instalação 191093 (Parte 2)*, 1993 (Inv. 346953)
- 32 Francisco Rocha, *Instalação 191093 (Parte 1)*, 1993 (Inv. 346952)
- 33 Ana Maria Tavares, *Coluna com retrovisor*, 1997 (Inv. 540625)

Dialéctico

Laboratório

- 34 António Palolo, *Sem título*, 1995 (Inv. 439074)
- 35 António Palolo, *Sem título*, 1995 (Inv. 439075)
- 36 Luís Demée, *O quadrado negro*, 1973 (Inv. 276112)
- 37 Pires Vieira, *Matisse, Rothko, Ad Reinhard – Série Preta*, 1975 (Inv. 360822)
- 38 José Loureiro, *Sem título*, 2005 (Inv. 617973)
- 39 José Loureiro, *Sem título*, 2005 (Inv. 617975)
- 40 Eduardo Batarda, *Sem título*, 1971 (Inv. 290990)
- 41 Joaquim Rodrigo, *Vermelho x azul n.º 3*, 1958 (Inv. 241898)
- 42 António Ole, *Desintegrações (II)*, 2003 (Inv. 576344)
- 43 Ângela Ferreira, *Manta de Tapos (bandeira)*, 1997 (Inv. 563813)
- 44 Joaquim Rodrigo, *Vau - IV*, 1980 (Inv. 241899)

Moderno

Contra-

- 45 Júlia Ventura, *Sem título*, 1989 (Inv. 529015)
- 46 Leonel Moura, *Europa*, 1992 (Inv. 360816)

campo

Espaços

- 47 Ângelo de Sousa, *3-4-10G*, 2003 (Inv. 571257)
- 48 Jac Leirner, *Corpus Delicti*, 1993 (Inv. 539171)
- 49 Ana Jotta e Pedro Casqueiro, *Solitaire Universe*, 1994 (Inv. 602175)
- 50 Pedro Diniz Reis, *AA-ZZ*, 2011 (Inv. 664284)
- 51 Bruno Pacheco, *25 meters of piece*, 2005 (Inv. 603775)
- 52 Bruno Pacheco, *Self-portrait with blue balloon*, 2002 (Inv. 653557)
- 53 Fernanda Fragateiro, *Bancos*, 2000 (Inv. 539306)

Comuns

CONTRA A ABSTRACÇÃO

Obras da Coleção
da Caixa Geral
de Depósitos

Centro de Artes e Cultura
de Ponte de Sor

7 de julho —
27 de outubro 2018

curadoria:
Sandra Vieira Jürgens

LISTA DE OBRAS

Álvaro Lapa
(Évora, 1939 – Porto, 2006)
Caderno de Sade, 1989
Esmalte acrílico sobre plateax,
67 x 125 cm, Inv. 334333

Álvaro Lapa
(Évora, 1939 – Porto, 2006)
Caderno de Michaux, 1989-1990
Colagem, esmalte acrílico e marcador
sobre plateax, 88 x 125 cm, Inv. 334335

Ana Jotta
(Lisboa, 1946)
C.A., 1984
Madeira e bronze,
12 x 12 x 2,5 cm, Inv. 602172

Ana Jotta
(Lisboa, 1946)
Calvin, 1993
Aquários de vidro,
51 x 31 x 31 cm, Inv. 602185

Ana Jotta
(Lisboa, 1946)
e Pedro Casqueiro
(Lisboa, 1959)
Solitaire Universe!, 1994
Caixas de cassetes, fita Dymo, prateleira
de madeira e vidro, 63 x 122 x 11 cm, Inv. 602175

Ana Maria Tavares
(Belo Horizonte/Brasil, 1958)
Coluna com retrovisor, 1997
Aço inoxidável e espelho,
Dimensões variáveis, Inv. 540625

Ana Miranda Rodrigues
(Lisboa, 1951)
Phlegethon I, 1990
Óleo sobre tela, 108 x 228 x 8 cm,
Inv. 340932

Ângela Ferreira
(Maputo/Moçambique, 1958)
Manta de Trapos (bandeira), 1997
(adaptada em 2018), Tecido, linhas, acrílico
e autocolante, Dimensões variáveis, Inv. 563813

Ângelo de Sousa
(Maputo/Moçambique,
1938 – Porto, 2011)
3-4-10G, 2003
Tinta acrílica sobre tela,
170,2 x 200 cm, Inv. 571257

António Ole
(Luanda/Angola, 1951)
Desintegrações (II), 2003
Tinta acrílica e papel vegetal sobre tela,
93 x 206,5 cm, Inv. 576344

António Palolo
(Évora, 1946 – Lisboa, 2000)
Sem título, 1995
Tinta acrílica sobre papel,
192,1 x 103 cm, Inv. 439074

António Palolo
(Évora, 1946 – Lisboa, 2000)
Sem título, 1995
Tinta acrílica sobre papel,
190 x 102 cm, Inv. 439075

Bartolomeu Cid dos Santos
(Lisboa, 1931-2008)
The Escape n.º 3, 1966
III/V (P.A.), Gravura a 3 cores,
Papel: J. Green, Papel (57 x 79 cm) /
Superfície impressa (47,4 x 57,4 cm),
Tiragem: 5 provas de artista (numeradas de I a V),
Inv. 877318

Bartolomeu Cid dos Santos
(Lisboa, 1931-2008)
The Wall, 1969
XII/XII (P.A.), Gravura a 2 cores,
Papel: Hayle Mill, Papel (80 x 56,6 cm) /
Superfície impressa (55,6 x 37,3 cm),
Tiragem: 12 provas de artista (numeradas de I a XII),
Inv. 877571

Bruno Pacheco
(Lisboa, 1974)
25 meters of piece, 2005
Tinta acrílica sobre tela, tubo e braçadeiras metálicas
(suspensão), 2500 x 160 cm, Inv. 603775

Bruno Pacheco
(Lisboa, 1974)
Self-portrait with blue balloon, 2002
Vídeo mono-canal, PAL, cor, som, 1'05",
Dimensões variáveis, Inv. 653557

Cruzeiro Seixas
(Amadora, 1920)
Sem título, 1980
Tinta da china e guache sobre papel,
47,6 x 45,8 cm, Inv. 224007

Dick Arentz
(Detroit/E.U.A., 1935)
Figueira da Foz, Portugal, 1990
Prova vintage de platina e paládio,
53,4 x 66,5 cm, Inv. 296868

Edgard de Souza
(S. Paulo/Brasil, 1962)
Bagos, 1991
Pele de vaca sobre madeira,
2 x (Ø 30cm), Inv. 539173

Eduardo Batarda
(Coimbra, 1943)
Sem título, 1971
Tinta acrílica sobre tela,
113,6 x 83 x 2 cm, Inv. 290990

Ernesto de Sousa
(Lisboa, 1921 – 1988)
Isto é pintura sobre papel, 1977
Gelatina sal de prata e colagem,
5 x (50 x 50 cm), Inv. 422038

Espiga Pinto
(Vila Viçosa, 1940 – Porto, 2014)
Cavalo com sol, novembro-dezembro de 1967
(1.ª série), 1/150, xilogravura a 3 cores,
Papel: C.M. Fabriano, 100 algodão,
Papel (76 x 57 cm) / Superfície impressa (74,5 x 52,5 cm),
Tiragem: 150 provas (numeradas de 1 a 150),
mais 15 provas de artista (numeradas de I a XV),
Inv. 626077

Fernanda Fragateiro
(Montijo, 1962)
Bancos, 2000
MDF e tecido, 2 x (500 x 52 x 50 cm), Inv. 539306

Fernanda Fragateiro
(Montijo, 1962)
*Estante e Coleção de livros de autores
que se suicidaram*, 2000
Contraplacado e livros, 140 x 250 x 20 cm, Inv. 539307

Fernando Calhau
(Lisboa, 1948-2002)
Sem título, 1973
Tinta acrílica sobre tela, 55 x 55 cm, Inv. 439328

Fernando Calhau
(Lisboa, 1948-2002)
Sem título, 1973
Tinta acrílica e impressão serigráfica sobre tela,
55 x 55,1 cm, Inv. 439329

Francisco Rocha
(Lisboa, 1958)
Instalação 191093 (Parte 1), 1993
(adaptada em 2018), Plástico, metal, motores
e fios eléctricos, Dimensões variáveis, Inv. 346952

Francisco Rocha
(Lisboa, 1958)
Instalação 191093 (Parte 2), 1993
(adaptada em 2018), Papel impresso e metal,
Dimensões variáveis, Inv. 346953

LISTA DE OBRAS

Gerardo Burmester
(Porto, 1953)

Mãe, 1992

Madeira e feltro, 41 x 228 x 39,3 cm,
Inv. 337849

Godfrey Frankel
(Cleveland/EUA, 1912 –
Washington/EUA, 1995)

Portugal (Schoolyard), 1978

Prova vintage de gelatina e halogenetos de prata,
18,8 x 24 cm, Inv. 296874

Isabel Pons
(Barcelona/Espanha, 1912 –
Rio de Janeiro/Brasil, 2002)

Gravura, junho de 1969

(2.ª série), 1/150, gravura sobre cobre,
água-tinta e craquelet, a 1 cor, Papel: C.M. Fabriano,
100% algodão, Papel (56,5 x 38 cm) /
Superfície impressa (37,5 x 22 cm),
Tiragem: 150 provas (numeradas de 1 a 150)
mais 20 provas de artista (numeradas de I a XX),
Inv. 626112, Marcas: Selo cunhado do editor

Jac Leirner
(São Paulo/Brasil, 1961)

Corpus Delicti, 1993

Almofadas e lençóis de companhias aéreas,
41 x 100 x 35 cm, Inv. 539171

João Paulo Feliciano
(Caldas da Rainha, 1963)

Xerox Landscape N.º 16, 1993

Fotocópia impressa a quente sobre sarja,
30 x 42 x 1,5 cm, Inv. 337361

Joaquim Rodrigo
(Lisboa, 1912-1997)

Vermelho x azul n.º 3, 1958

Óleo sobre tela, 89,2 x 130,4 cm, Inv. 241898

Joaquim Rodrigo
(Lisboa, 1912-1997)

Vau - IV, 1980

Tinta vinílica sobre platex,
99,8 x 149,8 x 1,5 cm, Inv. 241899

Jorge Pinheiro
(Coimbra, 1931)

Mensagem Inequívoca I, 1977

Tinta acrílica sobre tela,
120,2 x 190 x 3,3 cm, Inv. 239009

José Loureiro
(Mangualde, 1961)

Sem título, 2005

Óleo sobre tela, 33,6 x 41 cm, Inv. 617973

José Loureiro
(Mangualde, 1961)

Sem título, 2005

Óleo sobre tela, 33,2 x 41 x 1,5 cm, Inv. 617975

José Loureiro
(Mangualde, 1961)

Sem título, 2005

Óleo sobre tela, 81 x 65 cm, Inv. 617978

José Manuel Rodrigues
(Lisboa, 1951)

Cabo Verde, 1997

Prova gelatina sal de prata,
40,6 x 50,4 cm, Inv. 563830

Júlia Ventura
(Lisboa, 1952)

Sem título, 1989

Cibachrome montado sobre plexiglas,
aço inox (15 elementos),
275 x 240 cm (dimensão total),
Inv. 529015

Kees Scherer
(Amesterdão/Holanda, 1920-1993)

Fishing Port, 1959

Prova gelatina sal de prata (vintage),
26 x 23,7 cm, Inv. 592302

Leonel Moura
(Lisboa, 1948)

Europa, 1992

Serigrafia sobre papel sobre alumínio e luz negra,
300 x 1400 cm, Inv. 360816

Luís Demée
(Macau/China, 1929 – Porto, 2014)

O quadrado negro, 1973

Óleo sobre tela, 145,5 x 96,5 cm, Inv. 276112

Manuela Almeida
(Lisboa, 1945-2002)

Sem título, 1990

Madeira, metal, vidro e tinta acrílica sobre tela
85,5 x 85,5 x 10,5 cm, Inv. 422483

Margarida Reis
(Porto, 1933)

Estrutura e movimento, 1986-1987

Cordão de seda, tiras de cetim, algodão (teia),
229 x 181 cm, Inv. 246452

Pedro Cabrita Reis
(Lisboa, 1956)

Sem título, 1986

Tinta acrílica sobre tela, 169,8 x 144 x 2 cm,
Inv. 247187

Pedro Casqueiro
(Lisboa, 1959)

34 Dias Castanhos, 1993

Óleo sobre papel japonês colado em tela, lacre,
fio do norte e fórmica, 163 x 148 x 3 cm,
Inv. 337188

Pedro Diniz Reis
(Lisboa, 1972)

AA-ZZ, 2011

26 livros, mesa e cadeira, Dimensões variáveis,
Inv. 664284

Peter Fink
(Grand Rapids/EUA, 1907-1984)

People working in the field, Portugal, 1954

Prova gelatina sal de prata,
16,8 x 22,5 cm, Inv. 296899

Peter Fink
(Grand Rapids/EUA, 1907-1984)

**Nazaré, Portugal (Four young men
with caps), 1954**

Prova vintage de gelatina e halogenetos de prata,
32,6 x 23,9 cm, Inv. 296900

Pires Vieira
(Porto, 1950)

**Matisse, Rothko, Ad Reinhardt –
Série Preta, 1975**

Esmalte sintético sobre tela solta,
189,5 x 190,5 cm, Inv. 360822

CONTRA A ABSTRACÇÃO

Obras da Coleção
da Caixa Geral
de Depósitos

curadoria:
Sandra Vieira Jürgens

7 de julho —
27 de outubro 2018

Álvaro Lapa
Ana Jotta
Ana Maria Tavares
Ana Miranda Rodrigues
Ângela Ferreira
Ângelo de Sousa
António Ole
António Palolo
Bartolomeu Cid dos Santos
Bruno Pacheco
Cruzeiro Seixas
Dick Arentz
Edgard de Souza

Eduardo Batarda
Ernesto de Sousa
Espiga Pinto
Fernanda Fragateiro
Fernando Calhau
Francisco Rocha
Gerardo Burmester
Godfrey Frankel
Isabel Pons
Jac Leirner
João Paulo Feliciano
Joaquim Rodrigo
Jorge Pinheiro

José Loureiro
José Manuel Rodrigues
Júlia Ventura
Kees Scherer
Leonel Moura
Luís Demée
Manuela Almeida
Margarida Reis
Pedro Casqueiro
Pedro Cabrita Reis
Pedro Diniz Reis
Peter Fink
Pires Vieira

Caixa Geral
de Depósitos

Culturgest

PONTE SOR

CAC



Ana Maria Tavares
Coluna com retrovisor, 1997
Inv. 540625



Ana Maria Tavares
Coluna com retrovisor, 1997
Inv. 540625



Jorge Pinheiro
Mensagem
Inequivoca I, 1977
Inv. 239009

Álvaro Lapa
Caderno de Michaux,
1989-1990
Inv. 334335

Ernesto de Sousa
Isto é pintura sobre
papel, 1977
Inv. 422038

Dick Arentz
Figueira da Foz,
Portugal, 1990
Inv. 296868

Kees Scherer
Fishing Port, 1959
Inv. 592302

Peter Fink
People working in the
field, Portugal, 1954
Inv. 296899

José M. Rodrigues
Cabo Verde, 1997
Inv. 563830

Ana Jotta
C.A., 1984
Inv. 602172

Ana Jotta
Coruscasti, 2000
Inv. 602178

Peter Fink
Nazaré, Portugal
(Four young men
with caps), 1954
Inv. 296900

Godfrey Frankel
Portugal
(Schoolyard), 1978
Inv. 296874



Margarida Reis
Estrutura e movimento,
1986-1987
Inv. 246452

Bartolomeu Cid dos Santos
The Escape n.º 3, 1966
Inv. 877318

Bartolomeu Cid dos Santos
The Wall, 1969
Inv. 877571

Cruzeiro Seixas
Sem título, 1980
Inv. 224007

Isabel Pons
Gravura, junho de 1969
(2.ª série)
Inv. 626112

João Paulo Feliciano
Xerox Landscape N.º 16, 1993
Inv. 337361



Álvaro Lapa
Caderno de Sade, 1989
Inv. 334333

Pedro Cabrita Reis
Sem título, 1986
Inv. 247187

Ana Jotta
Sem título, 1997
Inv. 602177

José Loureiro
Sem título, 2005
Inv. 617978

Ana Miranda Rodrigues
Phlegethon I, 1990
Inv. 340932

Margarida Reis
Estrutura e movimento,
1986-1987
Inv. 246452

Ana Jotta
C.A., 1984
Inv. 602172

Edgard de Souza
Bagos, 1991
Inv. 539173



Fernando Calhau
Sem título, 1973
Inv. 439328

Manuela Almeida
Sem título, 1990
Inv. 422483

Pedro Casqueiro
34 Dias Castanhos, 1993
Inv. 337188

Álvaro Lapa
Caderno de Sade, 1989
Inv. 334333

Ana Jotta
Sem título, 1997
Inv. 602177

Ana Miranda Rodrigues
Phlegethon I, 1990
Inv. 340932

Fernando Calhau
Sem título, 1973
Inv. 439329

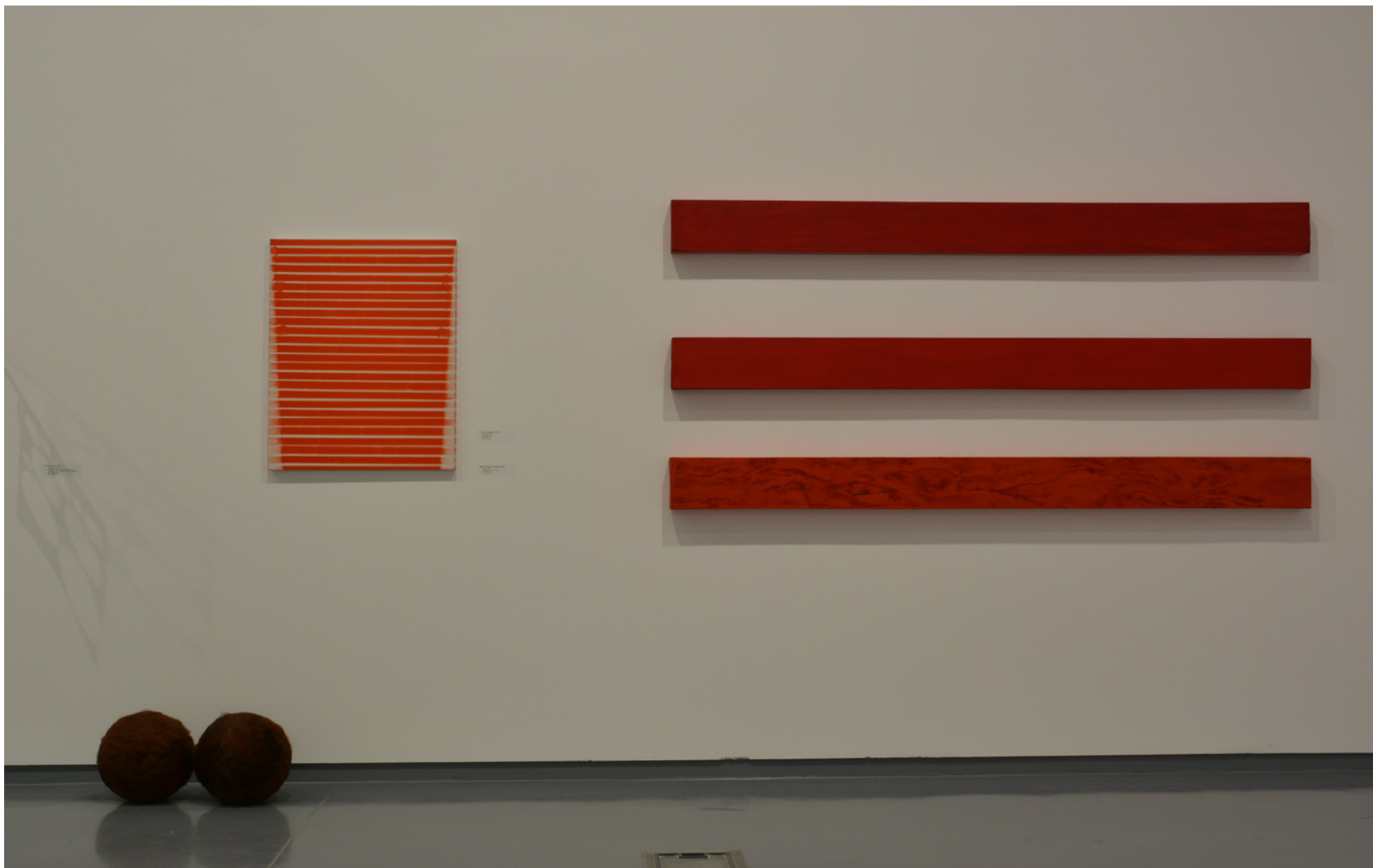
Ana Jotta
Coruscasti, 2000
Inv. 602178

Ana Jotta
C.A., 1984
Inv. 602172

Pedro Cabrita Reis
Sem título, 1986
Inv. 247187

José Loureiro
Sem título, 2005
Inv. 617978

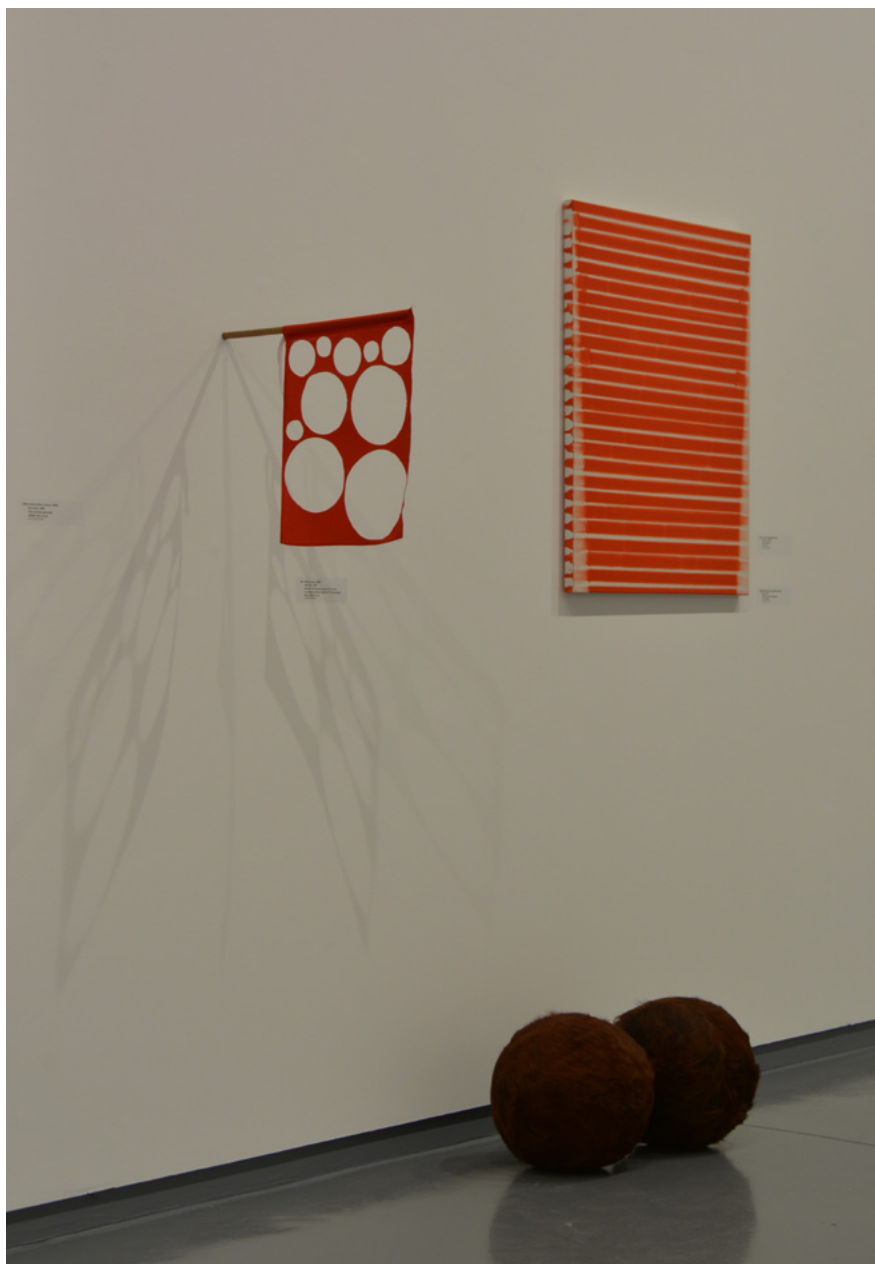
Edgard de Souza
Bagos, 1991
Inv. 539173



Edgard de Souza
Bagos, 1991
Inv. 539173

José Loureiro
Sem título, 2005
Inv. 617978

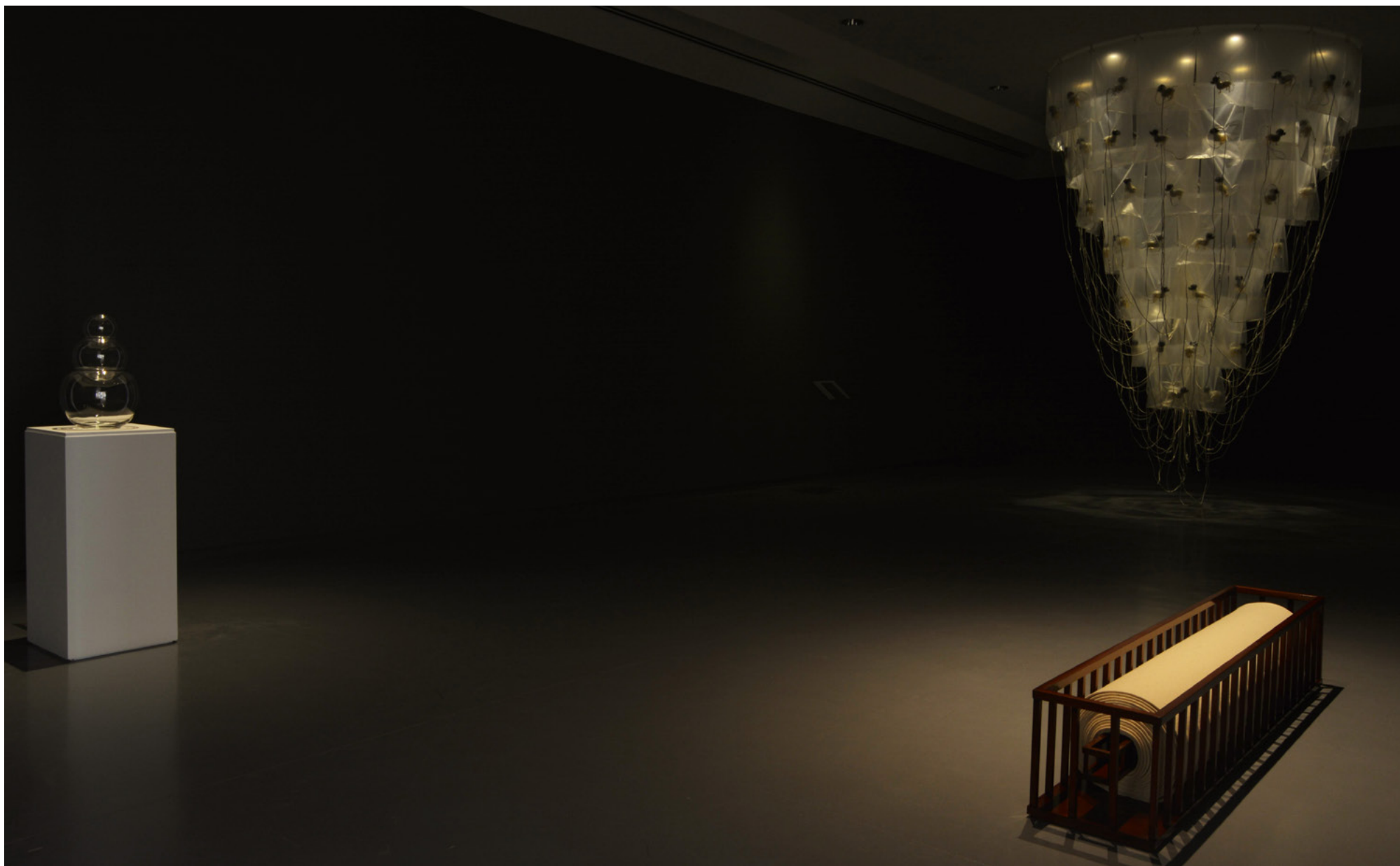
Ana Miranda Rodrigues
Phlegethon I, 1990
Inv. 340932



Ana Jotta
Sem título, 1997
Inv. 602177

Edgard de Souza
Bagos, 1991
Inv. 539173

José Loureiro
Sem título, 2005
Inv. 617978



Ana Jotta
Calvin, 1993
Inv. 602185

Francisco Rocha
Instalação 191093 (Parte 2),
1993, (adaptada em 2018)
Inv. 346953

Francisco Rocha
Instalação 191093 (Parte 1),
1993 (adaptada em 2018)
Inv. 346952

Gerardo Burmester
Mãe, 1992
Inv. 337849



Ana Jotta
Calvin, 1993
Inv. 602185



Francisco Rocha
Instalação 191093 (Parte 1),
1993 (adaptada em 2018)
Inv. 346952



Gerardo Burmester
Mãe, 1992
Inv. 337849



Francisco Rocha
Instalação 191093 (Parte 2),
1993, (adaptada em 2018)
Inv. 346953

Francisco Rocha
Instalação 191093 (Parte 1),
1993 (adaptada em 2018)
Inv. 346952



Francisco Rocha
Instalação 191093 (Parte 1),
1993 (adaptada em 2018)
Inv. 346952

Francisco Rocha
Instalação 191093 (Parte 2),
1993, (adaptada em 2018)
Inv. 346953



Pires Vieira
Matisse, Rothko, Ad Reinhardt
–*Série Preta*, 1975
Inv. 360822

Luís Demée
O quadrado negro, 1973
Inv. 276112

António Palolo
Sem título, 1995
Inv. 439075

António Palolo
Sem título, 1995
Inv. 439074



António Palolo
Sem título, 1995
Inv. 439074

Joaquim Rodrigo
Vau - IV, 1980
Inv. 241899

Ângela Ferreira
Sem título, 1997
(adaptada em 2018)
Inv. 563813

António Ole
Desintegrações (II), 2003
Inv. 576344



Joaquim Rodrigo
Vau - IV, 1980
Inv. 241899

António Ole
Desintegrações (II), 2003
Inv. 576344

Ângela Ferreira
Sem título, 1997
(adaptada em 2018)
Inv. 563813

Joaquim Rodrigo
Vermelho x azul n.º 3, 1958
Inv. 241898



Eduardo Batará
Sem título, 1971
Inv. 290990

José Loureiro
Sem título, 2005
Inv. 617973

Pires Vieira
Matisse, Rothko, Ad Reinhardt
– *Série Preta*, 1975
Inv. 360822

Luís Demée
O quadrado negro, 1973
Inv. 276112

António Palolo
Sem título, 1995
Inv. 439075

José Loureiro
Sem título, 2005
Inv. 617975



Bruno Pacheco
25 meters of piece, 2005
Inv. 603775

Bruno Pacheco
*Self-portrait with blue
balloon*, 2002
Inv. 653557

Fernanda Fragateiro
Bancos, 2000
Inv. 539306



Ângelo de Sousa
3-4-10G, 2003
Inv. 571257

Fernanda Fragateiro
Bancos, 2000
Inv. 539306

Ana Jotta e Pedro Casqueiro
Solitaire Universel, 1994
Inv. 602175

Pedro Diniz Reis
AA-ZZ, 2011
Inv. 664284



Ângelo de Sousa
3-4-10G, 2003
Inv. 571257

Jac Leirner
Corpus Delicti, 1993
Inv. 539171

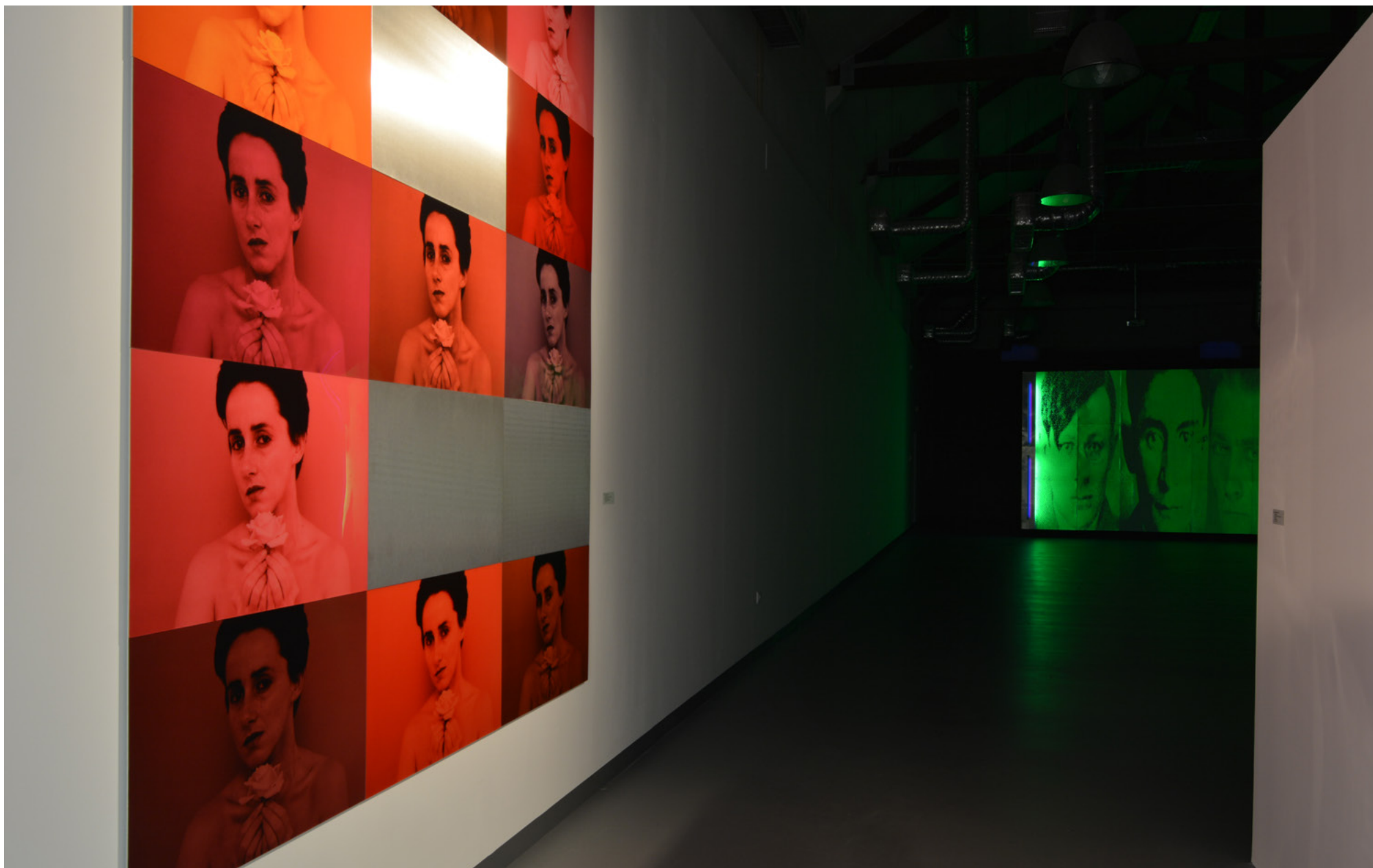
Pedro Diniz Reis
AA-ZZ, 2011
Inv. 664284

Ana Jotta e Pedro Casqueiro
Solitaire Universel, 1994
Inv. 602175



Eduardo Bataida
Sem título, 1971
Inv. 290990

Júlia Ventura
Sem título, 1989
Inv. 529015



Júlia Ventura
Sem título, 1989
Inv. 529015

Leonel Moura
Europa, 1992
Inv. 360816



Leonel Moura
Europa, 1992
Inv. 360816

FUNDAÇÃO CAIXA GERAL DE DEPÓSITOS

Culturgest

CONTRA A ABSTRAÇÃO

Obras da Coleção da Caixa Geral de Depósitos

Centro de Arte Oliva

15 de março —
2 de junho 2019

curadoria:
Sandra Vieira Jürgens

A exposição *Contra a Abstracção* estrutura-se em torno de um dos principais conceitos sobre os quais repousa a articulação discursiva comum da História da Arte. Não obstante o título colocar a *abstracção* sob crítica e suspeita, esta exposição propõe um exercício de debate, de activação de uma linguagem que oscila continuamente entre momentos de crise e superação, criando um espaço de revisão alargada e análise plural e multidireccional do conceito, a partir de um núcleo abrangente de obras da Coleção da CGD. Esta aproximação a uma linguagem artística crucial do século XX não pretende ter um âmbito histórico mas temático, focando os seus múltiplos modelos, por vezes contraditórios, as relações magnéticas, os diálogos, as tensões, os questionamentos, os desvios e as interferências que se produzem com essa tradição.

Um projecto que aborda a linguagem abstracta com uma perspectiva contemporânea, que ambiciona rever e relativizar certezas, abordar novas tensões e vislumbrar novos horizontes, estabelecendo novas pontes conceptuais entre as obras em exposição, seguindo sempre um efeito de contágio e cumplicidade entre mundos diferentes, tecendo tanto os fios visíveis como invisíveis que ligam as obras e nos conduzem de um artista a outro.

Acima de tudo, *Contra a Abstracção* deseja abrir portas e suscitar novos interesses e leituras, propondo trabalhar o conceito segundo derivações, apêndices e extensões que foram desenvolvidas no processo de investigação, e que se apresentam como núcleos expositivos: *Círculo Dialéctico*; *Contracampo*; *Laboratório Moderno*; *Espaços Comuns*; e *Abstracção Ecléctica*.

EXPOSIÇÃO

Curadoria
Sandra Vieira Jürgens

Coleção da CGD
Isabel Corte-Real (conservadora),
Lúcia Marques, Maria Manuel
Benvindo Conceição, Irina Mamontova
(estagiária). Ainda com a colaboração
de Miguel Caissotti

Preparação das obras
Maria Manuel Benvindo Conceição

SketchUp para montagem
Carolina Machado

Apoio na Investigação
Carolina Machado (estagiária)

Montagens
Bruno Cecílio, Irina Mamontova
(estagiária), Laurindo Marta,
Lúcia Marques, Maria Manuel
Benvindo Conceição, Maria Torrada,
Renato Ferrão, Rute Delgado

Agradecimentos
O presente projeto não teria sido possível
sem a generosidade dos artistas,
herdeiros e/ou seus representantes
legais, a quem muito agradecemos,
em especial a Ângela Ferreira, Fernanda
Fragateiro, Francisco Rocha, Gerardo
Burmester, Leonel Moura, e também
a Ana Jotta, Ana Maria Tavares,

Ana Miranda Rodrigues, António Ole,
Bruno Pacheco, Cândida Calhau,
Cruzeiro Seixas, Dick Arentz,
Edgard de Souza, Eduardo Batarda,
Fernanda Paixão dos Santos, Graça Palolo,
Isabel Alves, Jac Leirner,
João Paulo Feliciano, Jorge Pinheiro,
José Loureiro, José Manuel Rodrigues,
Júlia Ventura, Luís Gravata Filipe (Arq.to),
Margarida Reis, Maria Sofia Agrela,
Miguel de Sousa, Monique Fink,
Paulo Demée, Pedro Cabrita Reis,
Pedro Casqueiro, Pedro Diniz Reis, Pires
Vieira, Stephen Frankel.

E ainda a:
António Ribeiro (Centro Cultural
de Belém), António Rocha, Cecília Zuchi
(Museu de Arte Moderna de São Paulo,
Brasil), Emília Tavares (Museu
do Chiado), Jorge Figueiredo (CGD),
José Manuel Fonseca (Eng.º),
Etheleen (Staley-Wise Gallery, EUA),
Fátima Machado (Galeria Municipal
de Matosinhos), Fernanda D'Agostino
(Pinacoteca de São Paulo, Brasil),
Fernando Demée de Brito, Filipe Duarte
(Museu de Arte Contemporânea de
Serralves), Francisco Silva (Siemens),
João Prates (Centro Português
de Serigrafia), José Casimiro,
Laura Soutinho (Cooperativa Árvore),
Leonor Nazaré (Fundação Calouste
Gulbenkian), Luís Martins (Siemens),
Maria da Luz Martins (EGEAC), Marina
Buendia (Galeria Vermelho, Brasil),
Marta Caldas (Galeria Diferença),

Nuno Gamboa (Centro Cultural de Belém),
Ton Peek (Ton Peek Photography, EUA)

CÂMARA MUNICIPAL
DE SÃO JOÃO DA MADEIRA (CMSJM)

Presidente
Jorge Vultos Sequeira

Colaboração na Produção
Marisel Pinho e Equipa da CMSJM

CENTRO DE ARTE OLIVA

Direção
Andreia Magalhães

Coleções e Exposições
Ana Guimarães (coordenação),
Estela Costa, Vera Santos,
Joana Valente (estagiária)

Serviços Administrativos
Alzira Silva

Recepção
Vera Santos, Isabel Ferreira

Serviço Educativo
Burlilar – Lara Soares e Sandra Barros
(coord.), Amanda Midori, Daniel Costa,
Rebecca Moradalizadeh, Sofia Neto

Seguros de transporte
Fidelidade Companhia de Seguros, SA



Com obras de:
Álvaro Lapa,
Ana Hatherly,
Ana Jotta,
Ana Maria Tavares,
Ana Miranda Rodrigues,
Ângela Ferreira,
Ângelo de Sousa,
António Ole,
António Palolo,

Bartolomeu Cid dos Santos,
Bruno Pacheco,
Cruzeiro Seixas,
Dick Arentz,
Domingos Pinho,
Edgard de Souza,
Eduardo Batarda,
Ernesto de Sousa,
Espiga Pinto,
Fernanda Fragateiro,

Fernando Calhau,
Francisco Rocha,
Gerardo Burmester,
Godfrey Frankel,
Isabel Pons,
Jac Leirner,
Joana Rêgo,
João Paulo Feliciano,
Joaquim Bravo,
Joaquim Rodrigo,

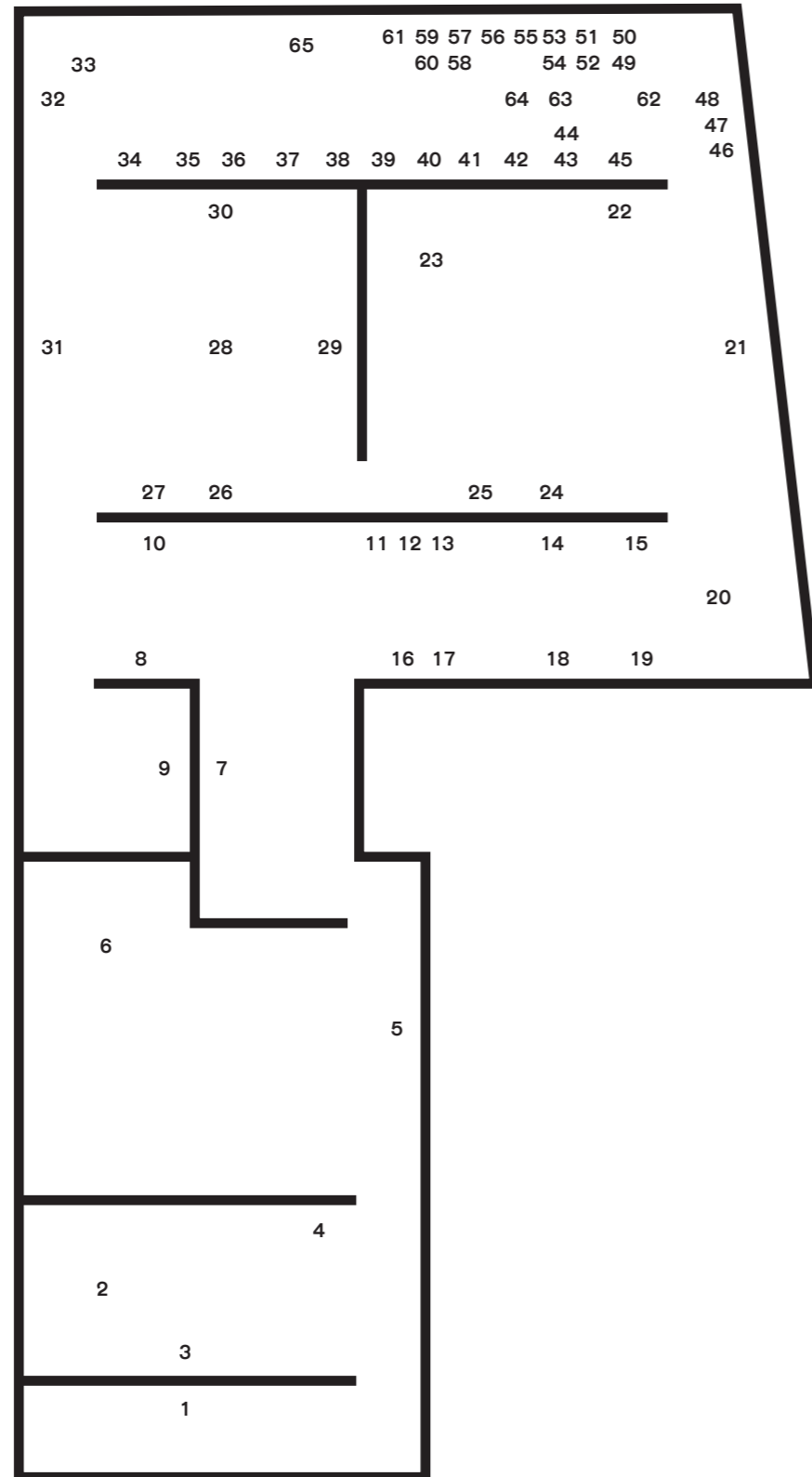
Jorge Pinheiro,
José Loureiro,
José M. Rodrigues,
José Pedro Croft,
Júlia Ventura,
Kees Scherer,
Leonel Moura,
Luís Demée,
Manuela Almeida,
Margarida Reis,

Miguel Soares,
Nadir Afonso,
Pedro Cabrita Reis,
Pedro Casqueiro,
Pedro Portugal,
Peter Fink,
Pires Vieira,
Rui Sanches.



CENTRO DE ARTE OLIVA
Rua da Fundação 240
3700-119 S. João da Madeira

3.ª feira a domingo: 10h30 – 18h
tel. (+351) 256 004 190
centrodearteoliva@cm-sjm.pt



Círculo

Dialéctico

- 1 Ana Maria Tavares, *Coluna com retrovisor*, 1997 (Inv. 540625)
- 2 Francisco Rocha, *Instalação 191093 (Parte 1)*, 1993/2018 (Inv. 346952)
- 3 Francisco Rocha, *Instalação 191093 (Parte 2)*, 1993/2018 (Inv. 346953)
- 4 Gerardo Burmester, *Mãe*, 1992 (Inv. 337849)

Contra-

campo

- 5 Júlia Ventura, *Sem título*, 1989 (Inv. 529015)
- 6 Leonel Moura, *Europa*, 1992 (Inv. 360816)

Laboratório

Moderno

- 7 Pedro Cabrita Reis, *H. Suite (XII)*, 1993 (Inv. 336299)
- 8 Luís Demée, *O quadrado negro*, 1973 (Inv. 276112)
- 9 Miguel Soares, *Time Zones*, 2003 (Inv. 593439)
- 10 António Ole, *Desintegrações (II)*, 2003 (Inv. 576344)
- 11 Eduardo Batarda, *Sem título*, 1971 (Inv. 290990)
- 12 José Loureiro, *Sem título*, 2006 (Inv. 617976)
- 13 José Loureiro, *Sem título*, 2006 (Inv. 617977)
- 14 Pedro Portugal, *Sem título*, 1988 (Inv. 275951)
- 15 Joaquim Rodrigo, *Vau - IV*, 1980 (Inv. 241899)
- 16 António Palolo, *Sem título*, 1995 (Inv. 439075)
- 17 António Palolo, *Sem título*, 1995 (Inv. 439074)
- 18 Pires Vieira, *Matisse, Rothko, Ad Reinhard - Série Preta*, 1975 (Inv. 360822)
- 19 Joaquim Rodrigo, *Vermelho x azul n.º 3*, 1958 (Inv. 241898)
- 20 Ângela Ferreira, *Manta de Tapos (bandeira)*, 1997/2018 (Inv. 563813)

Espaços

Comuns

- 21 Pedro Cabrita Reis, *Double Monochrome Green (PW6)*, 2000 (Inv. 528651)
- 22 Bruno Pacheco, *Self-portrait with blue balloon*, 2002 (Inv. 653557)
- 23 João Paulo Feliciano, *Light Corner*, 1990 (Inv. 360814)
- 24 Joana Rêgo, *Once Present*, 2001 (Inv. 540641)
- 25 Joana Rêgo, *Once Absent*, 2001 (Inv. 540640)
- 26 José Pedro Croft, *Sem título*, 2005 (Inv. 593441)
- 27 Jac Leirner, *Corpus Delicti*, 1993 (Inv. 539171)
- 28 Fernanda Fragateiro, *Bancos*, 2000 (Inv. 539306)
- 29 Fernanda Fragateiro, *Estante e Coleção de livros de autores que se suicidaram*, 2000 (Inv. 539307)
- 30 Ângelo de Sousa, *3-4-10G*, 2003 (Inv. 571257)
- 31 Bruno Pacheco, *25 meters of piece*, 2005 (Inv. 603775)

Abstracção

Ecléctica

- 32 Margarida Reis, *Estrutura e movimento*, 1986-1987 (Inv. 246452)
- 33 Edgard de Souza, *Bagos*, 1991 (Inv. 539173)
- 34 Ana Miranda Rodrigues, *Phlegethon I*, 1990 (Inv. 340932)
- 35 José Loureiro, *Sem título*, 2005 (Inv. 617978)
- 36 Ana Jotta, *Sem título*, 1997 (Inv. 602177)
- 37 Pedro Cabrita Reis, *Sem título*, 1986 (Inv. 247187)
- 38 Álvaro Lapa, *Caderno de Michaux*, 1989-1990 (Inv. 334335)
- 39 Jorge Pinheiro, *Mensagem Inequívoca I*, 1977 (Inv. 239009)
- 40 Pedro Casqueiro, *34 Dias Castanhos*, 1993 (Inv. 337188)
- 41 Domingos Pinho, *Sobre uma ideia de destruição do suporte I*, 1973 (Inv. 233294)
- 42 Manuela Almeida, *Sem título*, 1990 (Inv. 422483)
- 43 Fernando Calhau, *Sem título*, 1973 (Inv. 439328)
- 44 Fernando Calhau, *Sem título*, 1973 (Inv. 439329)
- 45 Nadir Afonso, *Offrande*, 1956 (Inv. 213275)
- 46 Joaquim Bravo, *Sem título*, 1982 (Inv. 360826)
- 47 Ana Hatherly, *Os Anjos II - série Rilkeana*, 1999 (Inv. 664294)
- 48 Rui Sanches, *Desenho*, 1983 (Inv. 350017)
- 49 José M. Rodrigues, *Cabo Verde*, 1997 (Inv. 563830)
- 50 Peter Fink, *People working in the field*, Portugal, 1954 (Inv. 296899)
- 51 Peter Fink, Nazaré, *Portugal (Four young men with caps)*, 1954 (Inv. 296900)
- 52 Godfrey Frankel, *Portugal (Schoolyard)*, 1978 (Inv. 296874)
- 53 Dick Arentz, *Figueira da Foz*, Portugal, 1990 (Inv. 296868)
- 54 Kees Scherer, *Fishing Port*, 1959 (Inv. 592302)
- 55 Ernesto de Sousa, *Isto é pintura sobre papel*, 1977 (Inv. 422038)
- 56 Espiga Pinto, *Cavalo com sol*, 1967 (Inv. 626077)
- 57 Isabel Pons, *Gravura*, 1969 (Inv. 626112)
- 58 João Paulo Feliciano, *Xerox Landscape N.º 16*, 1993 (Inv. 337361)
- 59 Bartolomeu Cid dos Santos, *The Escape n.º 3*, 1966 (Inv. 877318)
- 60 Cruzeiro Seixas, *Sem título*, 1980 (Inv. 224007)
- 61 Bartolomeu Cid dos Santos, *The Wall*, 1969 (Inv. 877571)
- 62 Ana Jotta, *Calvin*, 1993 (Inv. 602185)
- 63 Ana Jotta, *Coruscanti*, 2000 (Inv. 602178)
- 64 Ana Jotta, *C.A.*, 1984 (Inv. 602172)
- 65 Ana Jotta e Pedro Casqueiro, *Solitaire Universel*, 1994 (Inv. 602175)

CONTRA A ABSTRACÇÃO

Obras da Coleção
da Caixa Geral
de Depósitos

Centro de Arte Oliva

15 de março —
2 de junho 2019

curadoria:
Sandra Vieira Jürgens

LISTA DE OBRAS

Álvaro Lapa

(Évora, 1939 – Porto, 2006)

Caderno de Michaux, 1989-1990

Colagem, esmalte acrílico e marcador sobre platex, 88 x 125 cm, Inv. 334335

Ana Hatherly

(Porto, 1929 - Lisboa, 2015)

Os Anjos II (da Série Rilkeana), 1999

Tinta preta sobre papel, 21 x 15 cm, Inv. 664294

Ana Jotta

(Lisboa, 1946)

C.A., 1984

Madeira e bronze, 12 x 12 x 2,5 cm, Inv. 602172

Ana Jotta

(Lisboa, 1946)

Sem título, 1997

Bandeira de aviso em pano com círculos recortados, cabo de madeira e fio de algodão, 45,2 x 38,2 x 1 cm, Inv. 602177

Ana Jotta

(Lisboa, 1946)

Coruscasti, 2000

Semi-esferas de loiça, página de errata de livro e película de PVC de cozinha, 21 x 13,8 x 3 cm, Inv. 602178

Ana Jotta

(Lisboa, 1946)

Calvin, 1993

Aquários de vidro, 51 x 31 x 31 cm, Inv. 602185

Ana Jotta

(Lisboa, 1946)

e Pedro Casqueiro

(Lisboa, 1959)

Solitaire Universel, 1994

Caixas de cassetes, fita Dymo, prateleira de madeira e vidro, 63 x 122 x 11 cm, Inv. 602175

Ana Maria Tavares

(Belo Horizonte/Brasil, 1958)

Coluna com retrovisor, 1997

Aço inoxidável e espelho, Dimensões variáveis, Inv. 540625

Ana Miranda Rodrigues

(Lisboa, 1951)

Phlegethon I, 1990

Óleo sobre tela, 108 x 228 x 8 cm, Inv. 340932

Ângela Ferreira

(Maputo/Moçambique, 1958)

Manta de Trapos (bandeira), 1997

(adaptada em 2018), Tecido, linhas, acrílico e autocolante, Dimensões variáveis, Inv. 563813

Ângelo de Sousa

(Maputo/Moçambique,

1938 – Porto, 2011)

3-4-10G, 2003

Tinta acrílica sobre tela, 170,2 x 200 cm, Inv. 571257

António Ole

(Luanda/Angola, 1951)

Desintegrações (II), 2003

Tinta acrílica e papel vegetal sobre tela, 93 x 206,5 cm, Inv. 576344

António Palolo

(Évora, 1946 – Lisboa, 2000)

Sem título, 1995

Tinta acrílica sobre papel, 192,1 x 103 cm, Inv. 439074

António Palolo

(Évora, 1946 – Lisboa, 2000)

Sem título, 1995

Tinta acrílica sobre papel, 190 x 102 cm, Inv. 439075

Bartolomeu Cid dos Santos

(Lisboa, 1931-2008)

The Escape n.º 3, 1966

III/V (P.A.), Gravura a 3 cores, Papel: J. Green, Papel (57 x 79 cm) / Superfície impressa (47,4 x 57,4 cm), Tiragem: 5 provas de artista (numeradas de I a V), Inv. 877318

Bartolomeu Cid dos Santos

(Lisboa, 1931-2008)

The Wall, 1969

XII/XII (P.A.), Gravura a 2 cores, Papel: Hayle Mill, Papel (80 x 56,6 cm) / Superfície impressa (55,6 x 37,3 cm), Tiragem: 12 provas de artista (numeradas de I a XII), Inv. 877571

Bruno Pacheco

(Lisboa, 1974)

25 meters of piece, 2005

Tinta acrílica sobre tela, tubo e braçadeiras metálicas (suspensão), 2500 x 160 cm, Inv. 603775

Bruno Pacheco

(Lisboa, 1974)

Self-portrait with blue balloon, 2002

Vídeo mono-canal, PAL, cor, som, 1'05", dimensões variáveis, Inv. 653557

Cruzeiro Seixas

(Amadora, 1920)

Sem título, 1980

Tinta da china e guache sobre papel, 47,6 x 45,8 cm, Inv. 224007

Dick Arentz

(Detroit/E.U.A., 1935)

Figueira da Foz, Portugal, 1990

Prova vintage de platina e paládio, 53,4 x 66,5 cm, Inv. 296868

Domingos Pinho

(Porto, 1937)

Sobre uma ideia de destruição do suporte I, 1973

Óleo sobre tela, 99,5 x 99,5 x 2 cm, Inv. 233294

Edgard de Souza

(S. Paulo/Brasil, 1962)

Bagos, 1991

Pele de vaca sobre madeira, 2 x (Ø 30cm), Inv. 539173

Eduardo Batarda

(Coimbra, 1943)

Sem título, 1971

Tinta acrílica sobre tela, 113,6 x 83 x 2 cm, Inv. 290990

Ernesto de Sousa

(Lisboa, 1921 – 1988)

Isto é pintura sobre papel, 1977

Gelatina sal de prata e colagem, 5 x (50 x 50 cm), Inv. 422038

Espiga Pinto

(Vila Viçosa, 1940 – Porto, 2014)

Cavalo com sol, novembro-dezembro de 1967

(1.ª série), 1/150, xilogravura a 3 cores, Papel: C.M. Fabriano, 100 algodão, Papel (76 x 57 cm) / Superfície impressa (74,5 x 52,5 cm), Tiragem: 150 provas (numeradas de 1 a 150), mais 15 provas de artista (numeradas de I a XV), Inv. 626077

Fernanda Fragateiro

(Montijo, 1962)

Bancos, 2000

MDF e tecido, 2 x (500 x 52 x 50 cm), Inv. 539306

Fernanda Fragateiro

(Montijo, 1962)

Estante e Coleção de livros de autores que se suicidaram, 2000

Contraplacado e livros, 140 x 250 x 20 cm, Inv. 539307

Fernando Calhau

(Lisboa, 1948-2002)

Sem título, 1973

Tinta acrílica sobre tela, 55 x 55 cm, Inv. 439328

Fernando Calhau

(Lisboa, 1948-2002)

Sem título, 1973

Tinta acrílica e impressão serigráfica sobre tela, 55 x 55,1 cm, Inv. 439329

Francisco Rocha

(Lisboa, 1958)

Instalação 191093 (Parte 1), 1993

(adaptada em 2018), Plástico, metal, motores e fios eléctricos, Dimensões variáveis, Inv. 346952

Francisco Rocha

(Lisboa, 1958)

Instalação 191093 (Parte 2), 1993

(adaptada em 2018), Papel impresso e metal, Dimensões variáveis, Inv. 346953

Gerardo Burmester

(Porto, 1953)

Mãe, 1992

Madeira e feltro, 41 x 228 x 39,3 cm, Inv. 337849

Godfrey Frankel

(Cleveland/EUA, 1912 –

Washington/EUA, 1995)

Portugal (Schoolyard), 1978

Prova vintage de gelatina e halogenetos de prata, 18,8 x 24 cm, Inv. 296874

LISTA DE OBRAS

Isabel Pons
(Barcelona/Espanha, 1912 –
Rio de Janeiro/Brasil, 2002)
Gravura, junho de 1969
(2.ª série), 1/150, gravura sobre cobre,
água-tinta e craquelet, a 1 cor, Papel: C.M. Fabriano,
100% algodão, Papel (56,5 x 38 cm) /
Superfície impressa (37,5 x 22 cm),
Tiragem: 150 provas (numeradas de 1 a 150)
mais 20 provas de artista (numeradas de I a XX),
Inv. 626112, Marcas: Selo cunhado do editor

Jac Leirner
(São Paulo/Brasil, 1961)
Corpus Delicti, 1993
Almofadas e lençóis de companhias aéreas,
41 x 100 x 35 cm, Inv. 539171

Joana Rêgo
(Porto, 1970)
Once absent, 2001
Tinta acrílica sobre tela de linho,
200 x 200 x 5 cm, Inv. 540640

Joana Rêgo
(Porto, 1970)
Once present, 2001
Tinta acrílica sobre tela de linho,
200 x 200 x 5 cm, Inv. 540641

João Paulo Feliciano
(Caldas da Rainha, 1963)
Xerox Landscape N.º 16, 1993
Fotocópia impressa a quente sobre sarja,
30 x 42 x 1,5 cm, Inv. 337361

João Paulo Feliciano
(Caldas da Rainha, 1963)
Light Corner, 1990
Mogno, grampos metálicos, couro, elásticos, gambiarras,
temporizador, 190 x 200 x 200 cm, Inv. 360814

Joaquim Bravo
(Évora, 1935 - Lisboa, 1990)
Sem título, 1982
Tinta acrílica e feltro sobre papel, 37,5 x 47 cm, Inv. 360826

Joaquim Rodrigo
(Lisboa, 1912-1997)
Vermelho x azul n.º 3, 1958
Óleo sobre tela, 89,2 x 130,4 cm, Inv. 241899

Joaquim Rodrigo
(Lisboa, 1912-1997)
Vau - IV, 1980
Tinta vinílica sobre platex,
99,8 x 149,8 x 1,5 cm, Inv. 241899

Jorge Pinheiro
(Coimbra, 1931)
Mensagem Inequivoca I, 1977
Tinta acrílica sobre tela, 120,2 x 190 x 3,3 cm, Inv. 239009

José Loureiro
(Mangualde, 1961)
Sem título, 2006
Óleo sobre tela, 38 x 46 x 1,5 cm, Inv. 617976

José Loureiro
(Mangualde, 1961)
Sem título, 2005
Óleo sobre tela, 65 x 81 cm, Inv. 617977

José Loureiro
(Mangualde, 1961)
Sem título, 2005
Óleo sobre tela, 81 x 65 cm, Inv. 617978

José M. Rodrigues
(Lisboa, 1951)
Cabo Verde, 1997
Prova gelatina sal de prata, 40,6 x 50,4 cm, Inv. 563830

José Pedro Croft
(Porto, 1957)
Sem título, 2005
Guache e tinta de esmalte sintético sobre papel,
152 x 252 cm, Inv. 593441

Júlia Ventura
(Lisboa, 1952)
Sem título, 1989
Cibachrome montado sobre plexiglas, aço inox
(15 elementos), 275 x 240 cm (dimensão total), Inv. 529015

Kees Scherer
(Amesterdão/Holanda, 1920-1993)
Fishing Port, 1959
Prova gelatina sal de prata (vintage), 26 x 23,7 cm, Inv. 592302

Leonel Moura
(Lisboa, 1948)
Europa, 1992
Serigrafia sobre papel sobre alumínio e luz negra,
300 x 1400 cm, Inv. 360816

Luís Demée
(Macau/China, 1929 – Porto, 2014)
O quadrado negro, 1973
Óleo sobre tela, 145,5 x 96,5 cm, Inv. 276112

Manuela Almeida
(Lisboa, 1945-2002)
Sem título, 1990
Madeira, metal, vidro e tinta acrílica sobre tela
85,5 x 85,5 x 10,5 cm, Inv. 422483

Margarida Reis
(Porto, 1933)
Estrutura e movimento, 1986-1987
Cordão de seda, tiras de cetim, algodão (teia),
229 x 181 cm, Inv. 246452

Miguel Soares
(Braga, 1970)
Time Zones, 2003
Vídeo mono-canal, PAL, cor, som, 5' 28",
Dimensões variáveis, Inv. 593439

Nadir Afonso
(Chaves, 1920 - Cascais, 2013)
Offrande, 1956
Óleo sobre tela, 74,3 x 124 cm, Inv. 213275

Pedro Cabrita Reis
(Lisboa, 1956)
Sem título, 1986
Tinta acrílica sobre tela, 169,8 x 144 x 2 cm, Inv. 247187

Pedro Cabrita Reis
(Lisboa, 1956)
H. Suite (XII), 1993
Madeira, vidro, tubos em cobre, mangueira de borracha, pano
cru, campânulas de vidro, lâmpadas, cabos elétricos e corda,
150 x 140 x 700 cm, Inv. 336299

Pedro Cabrita Reis
(Lisboa, 1956)
Double Monochrome Green (PW6), 2000
Alumínio e tinta acrílica sobre vidro,
220 x 182 x 13 cm, Inv. 528651

Pedro Casqueiro
(Lisboa, 1959)
34 Dias Castanhos, 1993
Óleo sobre papel japonês colado em tela, lacre,
fio do norte e fórmica, 163 x 148 x 3 cm, Inv. 337188

Pedro Portugal
(Castelo Branco, 1963)
Sem título, 1988
Tinta acrílica sobre tela, 81 x 99,9 x 2 cm, Inv. 275951

Peter Fink
(Grand Rapids/EUA, 1907-1984)
People working in the field, Portugal, 1954
Prova gelatina sal de prata, 16,8 x 22,5 cm, Inv. 296899

Peter Fink
(Grand Rapids/EUA, 1907-1984)
***Nazaré, Portugal (Four young men
with caps)***, 1954
Prova vintage de gelatina e halogenetos de prata,
32,6 x 23,9 cm, Inv. 296900

Pires Vieira
(Porto, 1950)
***Matisse, Rothko, Ad Reinhardt –
Série Preta***, 1975
Esmalte sintético sobre tela solta,
189,5 x 190,5 cm, Inv. 360822

Rui Sanches
(Lisboa, 1954)
Desenho, 1983
Óleo, grafite, pastel e lápis de cor sobre papel,
56,3 x 75,9 cm, Inv. 350017



CONTRA A ABSTRAÇÃO

15 de março —
2 de junho 2019

curadoria:
Sandra Vieira Jürgens

Obras da Coleção
da Caixa Geral
de Depósitos

Álvaro Lapa
Ana Hatherly
Ana Jotta
Ana Maria Tavares
Ana Miranda Rodrigues
Ângela Ferreira
Ângelo de Sousa
António Ole
António Palolo
Bartolomeu Cid dos Santos
Bruno Pacheco
Cruzeiro Seixas
Dick Arentz
Domingos Pinho
Edgard de Souza
Eduardo Batarda

Ernesto de Sousa
Espiga Pinto
Fernanda Fragateiro
Fernando Calhau
Francisco Rocha
Gerardo Burmester
Godfrey Frankel
Isabel Pons
Jac Leirner
Joana Rêgo
João Paulo Feliciano
Joaquim Bravo
Joaquim Rodrigo
Jorge Pinheiro
José Loureiro
José M. Rodrigues

José Pedro Croft
Júlia Ventura
Kees Scherer
Leonel Moura
Luís Demée
Manuela Almeida
Margarida Reis
Miguel Soares
Nadir Afonso
Pedro Cabrita Reis
Pedro Casqueiro
Pedro Portugal
Peter Fink
Pires Vieira
Rui Sanches

CONTRA A ABSTRAÇÃO

15 de março —
2 de junho 2019

curadoria:
Sandra Vieira Jürgens

Obras da Coleção
da Caixa Geral
de Depósitos

Álvaro Lapa
Ana Hatherly
Ana Jotta
Ana Maria Tavares
Ana Miranda Rodrigues
Ângela Ferreira
Ângelo de Sousa
António Ole
António Palolo
Bartolomeu Cid dos Santos
Bruno Pacheco
Cruzeiro Seixas
Dick Arentz
Domingos Pinho
Edgard de Souza
Eduardo Batarda

Ernesto de Sousa
Espiga Pinto
Fernanda Fragateiro
Fernando Calhau
Francisco Rocha
Gerardo Burmester
Godfrey Frankel
Isabel Pons
Jac Leirner
Joana Rêgo
João Paulo Feliciano
Joaquim Bravo
Joaquim Rodrigo
Jorge Pinheiro
José Loureiro
José M. Rodrigues

José Pedro Croft
Júlia Ventura
Kees Scherer
Leonel Moura
Luís Demée
Manuela Almeida
Margarida Reis
Miguel Soares
Nadir Afonso
Pedro Cabrita Reis
Pedro Casqueiro
Pedro Portugal
Peter Fink
Pires Vieira
Rui Sanches



Ana Maria Tavares
Coluna com retrovisor, 1997
Inv. 540625

Círculo

Dialéctico
Se a pintura foi a linguagem artística mais associada à afirmação e expressão da Abstracção, neste primeiro núcleo da exposição quisemos privilegiar a criação de um espaço dedicado à escultura. As peças escultóricas seleccionadas consideram e convocam a experiência corporal e sensorial do espectador, questionando a noção de autonomia do objecto artístico e a teoria da 'arte pela arte', associadas à defesa da separação do território artístico em relação à experiência da vida comum e também à necessidade de pureza e especificidade das disciplinas artísticas.

A peça de Ana Maria Tavares, *Colunas com retrovisor* (1997), apresenta um objecto – que podemos associar aos espelhos de trânsito e de segurança existentes nos espaços públicos – que, sendo estranho ao museu, integra-se perfeitamente na arquitectura deste. A *Instalação 191093 (Parte 1 e Parte 2)* (1993), de Francisco Rocha, formando um círculo de leitura, bem como uma "Torre de Babel invertida", conjuga geometria, fisicalidade, imaterialidade, componentes textuais e uma forte dimensão plástica, sonora, cinética, de luz, som e movimento que atraem o visitante.

A passagem do tempo convocada na obra deste artista está igualmente presente na outra peça que encontramos nesta sala. Através das suas qualidades visuais e tácteis, a obra *Mir* (1992), de Gerardo Burmester, activa projecções mentais e evocações emocionais e afectivas da memória.



Francisco Rocha
Instalação 191093 (Parte 1), 1993
Inv. 346952

Francisco Rocha
Instalação 191093 (Parte 2), 1993
Inv. 346953



Gerardo Burmester
Mãe, 1992
Inv. 337849

Francisco Rocha
Instalação 191093 (Parte 1), 1993
Inv. 346952



Gerardo Burmester
Mãe, 1992
Inv. 337849

Júlia Ventura
Sem título, 1989
Inv. 529015



Leonel Moura
Europa, 1992
Inv. 360816



Pedro Cabrita Reis
H. Suite (XII), 1993
Inv. 336299

Júlia Ventura
Sem título, 1989
Inv. 529015



Pedro Cabrita Reis
H. Suite (XII), 1993
Inv. 336299

Júlia Ventura
Sem título, 1989
Inv. 529015

Luís Demée
O quadrado negro, 1973
Inv. 276112





Pedro Cabrita Reis
H. Suite (XII), 1993
Inv. 336299

Luís Demée
O quadrado negro, 1973
Inv. 276112



Pedro Cabrita Reis
H. Suite (XII), 1993
Inv. 336299

António Ole
Desintegrações (II), 2003
Inv. 576344



Miguel Soares
Time Zones, 2003
Inv. 593439



Bruno Pacheco
25 meters of piece, 2005
Inv. 603775

António Ole
Desintegrações (II), 2003
Inv. 576344



Joaquim Rodrigo
Vermelho x azul n° 3, 1958
Inv. 241898

Pires Vieira
*Matisse, Rothko,
Ad Reinhardt –
Série Preta*, 1975
Inv. 360822

António Palolo
Sem título, 1995
Inv. 439074

António Palolo
Sem título, 1995
Inv. 439075

Pedro Cabrita Reis
H. Suite (XII), 1993
Inv. 336299

Júlia Ventura
Sem título, 1989
Inv. 529015



Joaquim Rodrigo
Vermelho x azul n° 3, 1958
Inv. 241898

Pires Vieira
*Matisse, Rothko,
Ad Reinhardt –
Série Preta*, 1975
Inv. 360822

António Palolo
Sem título, 1995
Inv. 439074

António Palolo
Sem título, 1995
Inv. 439075



José Loureiro
Sem título, 2005
Inv. 617977

Joaquim Rodrigo
Vau - IV, 1980
Inv. 241899

Ângela Ferreira
Manta de Trapos (bandeira),
1997
Inv. 563813

Joaquim Rodrigo
Vermelho x azul nº 3, 1958
Inv. 241898

Pires Vieira
*Matisse, Rothko,
Ad Reinhardt – Série Preta*,
1975
Inv. 360822

António Palolo
Sem título, 1995
Inv. 439074

Pedro Portugal
Sem título, 1988
Inv. 275951

António Palolo
Sem título, 1995
Inv. 439075



Eduardo Batarda
Sem título, 1971
Inv. 290990

José Loureiro
Sem título, 2006
Inv. 617976

José Loureiro
Sem título, 2005
Inv. 617977



José Loureiro
Sem título, 2006
Inv. 617976

José Loureiro
Sem título, 2005
Inv. 617977

Pedro Portugal
Sem título, 1988
Inv. 275951

Joaquim Rodrigo
Vau - IV, 1980
Inv. 241899



Joaquim Rodrigo
Vau - IV, 1980
Inv. 241899

Pedro Cabrita Reis
Double Monochrome Green
(PW6), 2000
Inv. 528651





Bruno Pacheco
*Self-portrait with blue
balloon, 2002*
Inv. 653557

Peter Fink
*People working in the field,
Portugal, 1954*
Inv. 296899

Ana Jotta
Calvin, 1993
Inv. 602185

José M. Rodrigues
Cabo Verde, 1997
Inv. 563830

Ana Hatherly
*Os Anjos II - série Rilkeana,
1999*
Inv. 664294

Joaquim Bravo
Sem título, 1982
Inv. 360826

Rui Sanches
Desenho, 1983
Inv. 350017

Pedro Cabrita Reis
*Double Monochrome Green
(PW6), 2000*
Inv. 528651



João Paulo Feliciano
Light Corner, 1990
Inv. 360814

Bruno Pacheco
*Self-portrait with blue
balloon*, 2002
Inv. 653557



Joana Rêgo
Once absent, 2001
Inv. 540640

Joana Rêgo
Once present, 2001
Inv. 540641

João Paulo Feliciano
Light Corner, 1990
Inv. 360814



Jac Leirner
Corpus Delicti, 1993
Inv. 539171

Fernanda Fragateiro
Bancos, 2000
Inv. 539306

Bruno Pacheco
25 meters of piece, 2005
Inv. 603775



Fernanda Fragateiro
Bancos, 2000
Inv. 539306

José Pedro Croft
Sem título, 2005
Inv. 593441

Jac Leirner
Corpus Delicti, 1993
Inv. 539171



Fernanda Fragateiro
*Estante e Coleção de livros
de autores que se suicidaram,*
2000
Inv. 539307

Fernanda Fragateiro
Bancos, 2000
Inv. 539306

José Pedro Croft
Sem título, 2005
Inv. 593441



Ângelo de Sousa
3-4-10G, 2003
Inv. 571257

Fernanda Fragateiro
Bancos, 2000
Inv. 539306

Fernanda Fragateiro
**Estante e Coleção de livros
de autores que se suicidaram**,
2000
Inv. 539307



Manuela Almeida
Sem título, 1990
Inv. 422483

Domingos Pinho
*Sobre uma ideia de destruição
do suporte I*, 1973
Inv. 233294

Pedro Casqueiro
34 Dias Castanhos, 1993
Inv. 337188

Jorge Pinheiro
Mensagem Inequívoca I,
1977
Inv. 239009

Álvaro Lapa
Caderno de Michaux,
1989-1990
Inv. 334335

Pedro Cabrita Reis
Sem título, 1986
Inv. 247187

Ana Jotta
Sem título, 1997
Inv. 602177

José Loureiro
Sem título, 2005
Inv. 617978

Ana Miranda Rodrigues
Phlegethon I, 1990
Inv. 340932

Margarida Reis
Estrutura e movimento,
1986-1987
Inv. 246452

Edgard de Souza
Bagos, 1991
Inv. 539173



Pedro Cabrita Reis
Sem título, 1986
Inv. 247187

Ana Jotta
Sem título, 1997
Inv. 602177

José Loureiro
Sem título, 2005
Inv. 617978

Ana Miranda Rodrigues
Phlegethon I, 1990
Inv. 340932

Margarida Reis
Estrutura e movimento,
1986-1987
Inv. 246452



Rui Sanches
Desenho, 1983
Inv. 350017

Joaquim Bravo
Sem título, 1982
Inv. 360826

Ana Hatherly
Os Anjos II - série Rilkeana,
1999
Inv. 664294

Ana Jotta
Coruscasti, 2000
Inv. 602178

Ana Jotta
C.A., 1984
Inv. 602172

Nadir Afonso
Offrande, 1956
Inv. 213275

Fernando Calhau
Sem título, 1973
Inv. 439328

Fernando Calhau
Sem título, 1973
Inv. 439329

Manuela Almeida
Sem título, 1990
Inv. 422483

Domingos Pinho
*Sobre uma ideia de destruição
do suporte I*, 1973
Inv. 233294

Pedro Casqueiro
34 Dias Castanhos, 1993
Inv. 337188

Jorge Pinheiro
Mensagem Inequívoca I,
1977
Inv. 239009



Ana Jotta
Coruscasti, 2000
Inv. 602178

Ana Jotta
C.A., 1984
Inv. 602172

Nadir Afonso
Offrande, 1956
Inv. 213275

Fernando Calhau
Sem título, 1973
Inv. 439328

Manuela Almeida
Sem título, 1990
Inv. 422483

Domingos Pinho
*Sobre uma ideia de destruição
do suporte I*, 1973
Inv. 233294

Fernando Calhau
Sem título, 1973
Inv. 439329



Ana Jotta
Calvin, 1993
Inv. 602185

Rui Sanches
Desenho, 1983
Inv. 350017

Ana Hatherly
Os Anjos II - série Rilkeana,
1999
Inv. 664294

Joaquim Bravo
Sem título, 1982
Inv. 360826



Dick Arentz
Figueira da Foz, Portugal,
1990
Inv. 296868

Kees Scherer
Fishing Port, 1959
Inv. 592302

Peter Fink
*Nazaré, Portugal (Four
young men with caps), 1954*
Inv. 296900

Godfrey Frankel
Portugal (Schoolyard), 1978
Inv. 296874

Peter Fink
*People working in the field,
Portugal, 1954*
Inv. 296899

José M. Rodrigues
Cabo Verde, 1997
Inv. 563830

Ana Jotta
Calvin, 1993
Inv. 602185

Rui Sanches
Desenho, 1983
Inv. 350017

Ana Hatherly
Os Anjos II - série Rilkeana,
1999
Inv. 664294

Joaquim Bravo
Sem título, 1982
Inv. 360826

Ana Jotta
Coruscasti, 2000
Inv. 602178



Dick Arentz
Figueira da Foz, Portugal,
1990
Inv. 296868

Kees Scherer
Fishing Port, 1959
Inv. 592302

Peter Fink
*Nazaré, Portugal (Four
young men with caps), 1954*
Inv. 296900

Godfrey Frankel
Portugal (Schoolyard), 1978
Inv. 296874

Peter Fink
*People working in the field,
Portugal, 1954*
Inv. 296899

José M. Rodrigues
Cabo Verde, 1997
Inv. 563830



Espiga Pinto, *Cavalo com sol*,
1967 (Inv. 626077)

Ernesto de Sousa, *Isto é
pintura sobre papel*, 1977 (Inv.
422038)

Ana Jotta
C.A., 1984
Inv. 602172

Dick Arentz
Figueira da Foz, Portugal,
1990

Inv. 296868

Kees Scherer
Fishing Port, 1959

Inv. 592302

Peter Fink
*Nazaré, Portugal (Four
young men with caps)*, 1954

Inv. 296900

Godfrey Frankel
Portugal (Schoolyard), 1978

Inv. 296874

Peter Fink
*People working in the field,
Portugal*, 1954

Inv. 296899

José M. Rodrigues
Cabo Verde, 1997

Inv. 563830

Ana Jotta
Coruscasti, 2000

Inv. 602178

Ana Jotta
Calvin, 1993

Inv. 602185

Rui Sanches
Desenho, 1983
Inv. 350017

Ana Hatherly
Os Anjos II - série Rilkeana,
1999

Inv. 664294

Joaquim Bravo
Sem título, 1982

Inv. 360826



Ana Jotta
C.A., 1984
Inv. 602172

Bartolomeu Cid dos Santos
The Escape n.º 3, 1966
Inv. 877318

Cruzeiro Seixas
Sem título, 1980
Inv. 224007

João Paulo Feliciano
Xerox Landscape N.º 16, 1993
Inv. 337361

Ana Jotta
Coruscasti, 2000
Inv. 602178

Ernesto de Sousa
Isto é pintura sobre papel,
1977
Inv. 422038

Bartolomeu Cid dos Santos
The Wall, 1969
Inv. 877571

Isabel Pons
Gravura, 1969
Inv. 626112

Espiga Pinto
Cavalo com sol, 1967
Inv. 626077



Bartolomeu Cid dos Santos
The Escape n.º 3, 1966
Inv. 877318

Bartolomeu Cid dos Santos
The Wall, 1969
Inv. 877571

Cruzeiro Seixas
Sem título, 1980
Inv. 224007

Isabel Pons
Gravura, 1969
Inv. 626112

João Paulo Feliciano
Xerox Landscape N.º 16, 1993
Inv. 337361

Espiga Pinto
Cavalo com sol, 1967
Inv. 626077



Margarida Reis
Estrutura e movimento,
1986-1987
Inv. 246452

Edgard de Souza
Bagos, 1991
Inv. 539173

FUNDAÇÃO CAIXA GERAL DE DEPÓSITOS

Culturgest

A exposição *Contra a Abstracção* estrutura-se em torno de um dos principais conceitos sobre os quais repousa a articulação discursiva comum da História da Arte. Não obstante o título colocar a *abstracção* sob crítica e suspeita, esta exposição propõe um exercício de debate, de activação de uma linguagem que oscila continuamente entre momentos de crise e superação, criando um espaço de revisão alargada e análise plural e multidireccional do conceito, a partir de um núcleo abrangente de obras da Coleção da CGD. Esta aproximação a uma linguagem artística crucial do século XX não pretende ter um âmbito histórico mas temático, focando os seus múltiplos modelos, por vezes contraditórios, as relações magnéticas, os diálogos, as tensões, os questionamentos, os desvios e as interferências que se produzem com essa tradição.

Um projecto que aborda a linguagem abstracta com uma perspectiva contemporânea, que ambiciona rever e relativizar certezas, abordar novas tensões e vislumbrar novos horizontes, estabelecendo novas pontes conceptuais entre as obras em exposição, seguindo sempre um efeito de contágio e cumplicidade entre mundos diferentes, tecendo tanto os fios visíveis como invisíveis que ligam as obras e nos conduzem de um artista a outro.

Acima de tudo, *Contra a Abstracção* deseja abrir portas e suscitar novos interesses e leituras, propondo trabalhar o conceito segundo derivações, apêndices e extensões que foram desenvolvidas no processo de investigação, e que se apresentam como núcleos expositivos: Laboratório Moderno; Espaços Comuns; Abstracção Ecléctica; e Contracampo.

EXPOSIÇÃO

Curadoria

Sandra Vieira Jürgens

Coleção da CGD

Isabel Corte-Real (coordenação),
Lúcia Marques,
Maria Manuel Benvindo Conceição

Preparação das obras

Maria Manuel Benvindo Conceição

SketchUp para montagem

Carolina Machado

Montagem

João Nora,
Laurindo Marta,
Lúcia Marques,
Maria Manuel Benvindo Conceição,
Maria Torrada,
Renato Ferrão,
Rute Delgado

Agradecimentos

O presente projeto não teria sido possível sem a generosidade dos artistas, herdeiros e/ou seus representantes legais, a quem muito agradecemos, em especial a Ângela Ferreira, Fernanda Fragateiro, Francisco Rocha, Gerardo Burmester,

Leonel Moura, e também a Ana Jotta, Ana Maria Tavares, Ana Miranda Rodrigues, António Ole, Bruno Pacheco, Cândida Calhau, Cruzeiro Seixas, Dick Arentz, Edgard de Souza, Eduardo Batarda, Fernanda Paixão dos Santos, Graça Palolo, Isabel Alves, Jac Leirner, João Paulo Feliciano, Jorge Pinheiro, José Loureiro, José Manuel Rodrigues, Júlia Ventura, Luís Gravata Filipe (Arq.¹⁰), Margarida Reis, Maria Sofia Agrela, Miguel de Sousa, Monique Fink, Paulo Demée, Pedro Cabrita Reis, Pedro Casqueiro, Pedro Diniz Reis, Pires Vieira, Stephen Frankel.

E ainda a:

António Ribeiro (Centro Cultural de Belém), António Rocha, Cecília Zuchi (Museu de Arte Moderna de São Paulo, Brasil), Emília Tavares (Museu do Chiado), Jorge Figueiredo (CGD), José Manuel Fonseca (Eng.^o), Etheleen (Staley-Wise Gallery, EUA), Fátima Machado (Galeria Municipal de Matosinhos), Fernanda D'Agostino (Pinacoteca de São Paulo, Brasil), Fernando Demée de Brito,

Filipe Duarte (Museu de Arte Contemporânea de Serralves), Francisco Silva (Siemens), João Prates (Centro Português de Serigrafia), José Casimiro, Laura Soutinho (Cooperativa Árvore), Leonor Nazaré (Fundação Calouste Gulbenkian), Luís Martins (Siemens), Marina Buendia (Galeria Vermelho, Brasil), Marta Caldas (Galeria Diferença), Miguel Caissotti, Nuno Gamboa (Centro Cultural de Belém), Ton Peek (Ton Peek Photography, EUA)

CÂMARA MUNICIPAL DE SINES

Presidente

Dr. Nuno Mascarenhas

Colaborações

Gabinete de Apoio à Presidência
Comunicação e Imagem
Equipa Centro de Artes de Sines (CAS)
Serviço Educativo do CAS

Seguros de transporte

Fidelidade Companhia de Seguros, SA

CONTRA A ABSTRACÇÃO

Obras da Coleção da Caixa Geral de Depósitos

Centro de Artes de Sines

6 de julho —
27 de outubro 2019

curadoria:
Sandra Vieira Jürgens



Com obras de:

Álvaro Lapa,
Ana Hatherly,
Ana Jotta,
Ana Maria Tavares,
Ana Miranda Rodrigues,
Ângela Ferreira,
Ângelo de Sousa,
António Ole,
António Palolo,

Bartolomeu Cid dos Santos,
Bruno Pacheco,
Cruzeiro Seixas,
Dick Arentz,
Edgard de Souza,
Eduardo Batarda,
Ernesto de Sousa,
Espiga Pinto,
Fernanda Fragateiro,

Fernando Calhau,
Gerardo Burmester,
Godfrey Frankel,
Isabel Pons,
Jac Leirner,
Joana Vasconcelos,
João Paulo Feliciano,
Joaquim Bravo,
Joaquim Rodrigo,

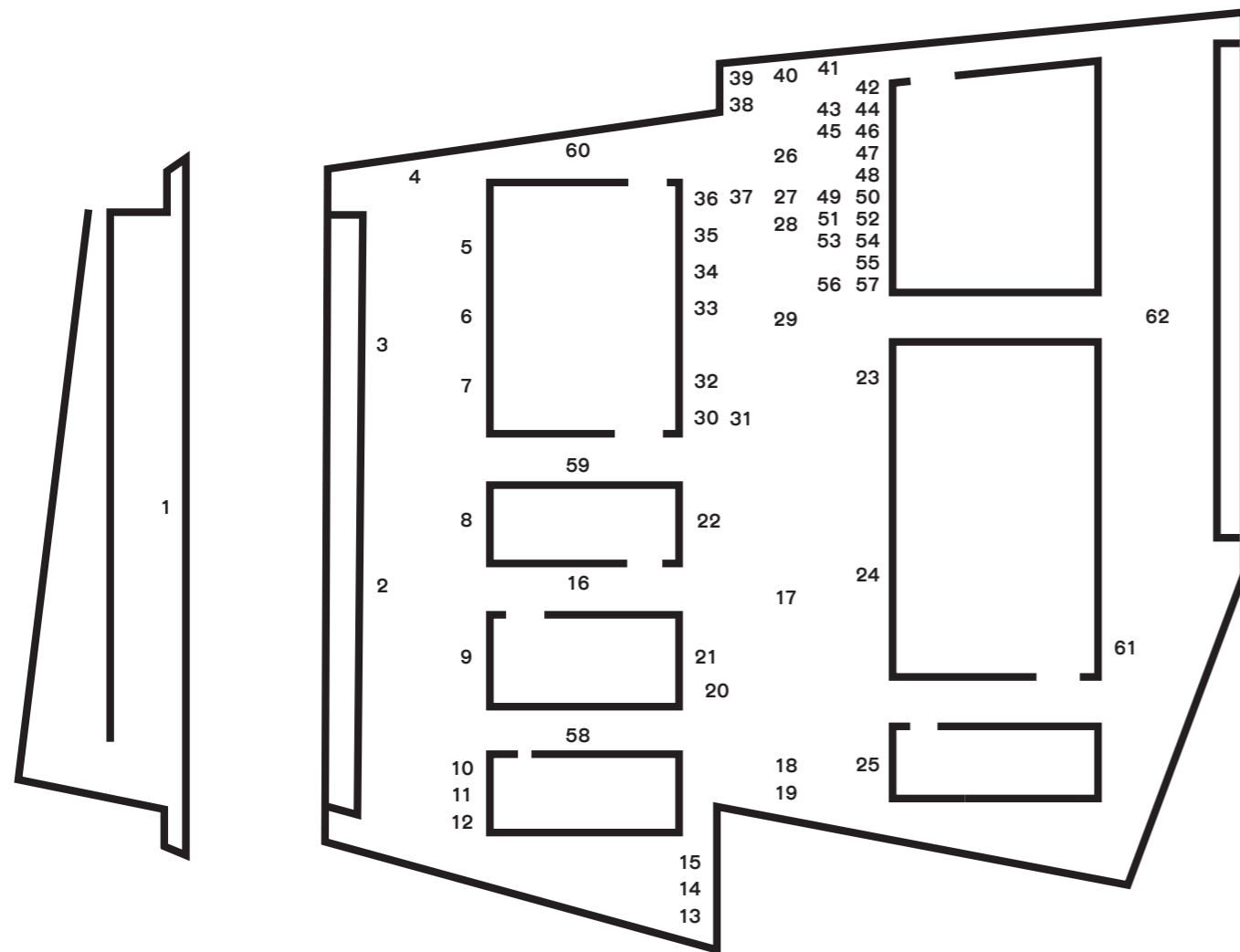
Jorge Pinheiro,
José Loureiro,
José M. Rodrigues,
Júlia Ventura,
Kees Scherer,
Leonor Antunes,
Luís Demée,
Man,
Manuela Almeida,

Manuel Viana,
Nadir Afonso,
Pedro Cabrita Reis,
Pedro Casqueiro,
Pedro Diniz Reis,
Pedro Portugal,
Peter Fink,
Pires Vieira,
Rui Sanches.



CENTRO DE ARTES DE SINES
R. Cândido dos Reis 33
7520-242 Sines

dias úteis: 14h-20h; sábados,
domingos e feriados: 14h30-20h
tel. (+351) 269 860 080
cas@mun-sines.pt



Laboratório

Moderno

- 1 António Ole, *Township Wall (XI)*, 2004 (Inv. 590296)
- 2 Pedro Cabrita Reis, *H. Suite (XII)*, 1993 (Inv. 336299)
- 3 Gerardo Burmester, *Mãe*, 1992 (Inv. 337849)
- 4 Joaquim Rodrigo, *Vermelho x azul N.º 3*, 1958 (Inv. 241898)
- 5 Nadir Afonso, *Offrande*, 1956 (Inv. 213275)
- 6 Joaquim Rodrigo, *Vau – IV*, 1980 (Inv. 241899)
- 7 António Ole, *Desintegrações (II)*, 2003 (Inv. 576344)
- 8 Pires Vieira, *Matisse, Rothko, Ad Reinhardt - Série Preta*, 1975 (Inv. 360822)
- 9 Luís Demée, *O quadrado negro*, 1973 (Inv. 276112)
- 10 Eduardo Batarda, *Sem título*, 1971 (Inv. 290990)
- 11 José Loureiro, *Sem título*, 2006 (Inv. 617976)
- 12 José Loureiro, *Sem título*, 2006 (Inv. 617977)
- 13 Ângela Ferreira, *Manta de Trapos (bandeira)*, 1997 (Inv. 563813)
- 14 António Palolo, *Sem título*, 1995 (Inv. 439075)
- 15 António Palolo, *Sem título*, 1995 (Inv. 439074)

Espaços

Comuns

- 16 Ana Maria Tavares, *Coluna com retrovisor*, 1997 (Inv. 540625)
- 17 Fernanda Fragateiro, *Bancos*, 2000 (Inv. 539306)
- 18 Pedro Diniz Reis, *AA-ZZ*, 2011 (Inv. 664284)
- 19 Ana Jotta e Pedro Casqueiro, *Solitaire Universel*, 1994 (Inv. 602175)
- 20 Jac Leirner, *Corpus Delicti*, 1993 (Inv. 539171)
- 21 Ângelo de Sousa, *3-4-10G*, 2003 (Inv. 571257)
- 22 Bruno Pacheco, *25 meters of piece*, 2005 (Inv. 603775)
- 23 Bruno Pacheco, *Self-portrait with blue balloon*, 2002 (Inv. 653557)
- 24 Joana Vasconcelos, *Pantelmina 1*, 2001 (Inv. 536070)
- 25 Pedro Cabrita Reis, *Double Monochrome Green (PW6)*, 2000 (Inv. 528651)

Abstracção

Ecléctica

- 26 Ana Jotta, *Calvin*, 1993 (Inv. 602185)
- 27 Ana Jotta, *Coruscanti*, 2000 (Inv. 602178)
- 28 Ana Jotta, *C.A.*, 1984 (Inv. 602172)
- 29 João Paulo Feliciano, *Light Corner*, 1990 (Inv. 360814)
- 30 Fernando Calhau, *Sem título*, 1973 (Inv. 439329)
- 31 Fernando Calhau, *Sem título*, 1973 (Inv. 439328)
- 32 Manuela Almeida, *Sem título*, 1990 (Inv. 422483)
- 33 Álvaro Lapa, *Caderno de Michaux*, 1989-1990 (Inv. 334335)
- 34 Ana Jotta, *Sem título*, 1997 (Inv. 602177)
- 35 José Loureiro, *Sem título*, 2005 (Inv. 617978)
- 36 Ana Miranda Rodrigues, *Phlegethon I*, 1990 (Inv. 340932)
- 37 Edgard de Souza, *Bagos*, 1991 (Inv. 539173)
- 38 Man, *Sem título*, 1974 (Inv. 217176)
- 39 Man, *Sem título (Cubo Seara II)*, 1986 (Inv. 275946)
- 40 Manuel Viana, *Sem título*, 1983 (Inv. 211748)
- 41 Pedro Portugal, *Sem título*, 1988 (Inv. 275951)
- 42 Bartolomeu Cid dos Santos, *The Wall*, 1969 (Inv. 877571)
- 43 Bartolomeu Cid dos Santos, *The Escape N.º 3*, 1966 (Inv. 877318)
- 44 Cruzeiro Seixas, *Sem título*, 1980 (Inv. 224007)
- 45 Isabel Pons, *Gravura*, 1969 (Inv. 626112)
- 46 João Paulo Feliciano, *Xerox Landscape N.º 16*, 1993 (Inv. 337361)
- 47 Espiga Pinto, *Cavalo com sol*, 1967 (Inv. 626077)
- 48 Ernesto de Sousa, *Isto é pintura sobre papel*, 1977 (Inv. 422038)
- 49 Dick Arentz, *Figueira da Foz, Portugal*, 1990 (Inv. 296868)
- 50 Kees Scherer, *Fishing Port*, 1959 (Inv. 592302)
- 51 Peter Fink, *Nazaré, Portugal (Four young men with caps)*, 1954 (Inv. 296900)
- 52 Godfrey Frankel, *Portugal (Schoolyard)*, 1978 (Inv. 296874)
- 53 Peter Fink, *People working in the field, Portugal*, 1954 (Inv. 296899)
- 54 José M. Rodrigues, *Cabo Verde*, 1997 (Inv. 563830)
- 55 Rui Sanches, *Desenho*, 1983 (Inv. 350017)
- 56 Ana Hatherly, *Os Anjos II – Série Rilkeana*, 1999 (Inv. 664294)
- 57 Joaquim Bravo, *Sem título*, 1982 (Inv. 360826)
- 58 António Palolo, *Sem título*, 1998 (Inv. 275545)
- 59 Jorge Pinheiro, *Mensagem Inequívoca I*, 1977 (Inv. 239009)
- 60 Pedro Casqueiro, *Sem título*, 1988 (Inv. 275515)

Contra-

campo

- 61 Júlia Ventura, *Sem título*, 1989 (Inv. 529015)
- 62 Leonor Antunes, *Funambulismo*, 2000-2001 (Inv. 529187)

CONTRA A ABSTRACÇÃO

Obras da Coleção
da Caixa Geral
de Depósitos

Centro de Artes de Sines

6 de julho —
27 de outubro 2019

curadoria:
Sandra Vieira Jürgens

LISTA DE OBRAS

Álvaro Lapa
(Évora, 1939 – Porto, 2006)
Caderno de Michaux, 1989-1990
Colagem, esmalte acrílico e marcador sobre platex, 88 x 125 cm, Inv. 334335

Ana Hatherly
(Porto, 1929 – Lisboa, 2015)
Os Anjos II (da Série Rilkeana), 1999
Tinta preta sobre papel, 21 x 15 cm, Inv. 664294

Ana Jotta
(Lisboa, 1946)
C.A., 1984
Madeira e bronze, 12 x 12 x 2,5 cm, Inv. 602172

Ana Jotta
(Lisboa, 1946)
Sem título, 1997
Bandeira de aviso em pano com círculos recortados, cabo de madeira e fio de algodão, 45,2 x 38,2 x 1 cm, Inv. 602177

Ana Jotta
(Lisboa, 1946)
Coruscasi, 2000
Semi-esferas de loiça, página de errata de livro e película de PVC de cozinha, 21 x 13,8 x 3 cm, Inv. 602178

Ana Jotta
(Lisboa, 1946)
Calvin, 1993
Aquários de vidro, 51 x 31 x 31 cm, Inv. 602185

Ana Jotta
(Lisboa, 1946)
e Pedro Casqueiro
(Lisboa, 1959)
Solitaire Universe, 1994
Caixas de cassetes, fita Dymo, prateleira de madeira e vidro, 63 x 122 x 11 cm, Inv. 602175

Ana Maria Tavares
(Belo Horizonte/Brasil, 1958)
Coluna com retrovisor, 1997
Aço inoxidável e espelho, Dimensões variáveis, Inv. 540625

Ana Miranda Rodrigues
(Lisboa, 1951)
Phlegethon I, 1990
Óleo sobre tela, 108 x 228 x 8 cm, Inv. 340932

Ângela Ferreira
(Maputo/Moçambique, 1958)
Manta de Trapos (bandeira), 1997
(adaptada em 2018), Tecido, linhas, acrílico e autocolante, Dimensões variáveis, Inv. 563813

Ângelo de Sousa
(Maputo/Moçambique, 1938 – Porto, 2011)
3-4-10G, 2003
Tinta acrílica sobre tela, 170,2 x 200 cm, Inv. 571257

António Ole
(Luanda/Angola, 1951)
Desintegrações (II), 2003
Tinta acrílica e papel vegetal sobre tela, 93 x 206,5 cm, Inv. 576344

António Ole
(Luanda/Angola, 1951)
Township Wall (XI), 2004
Madeira, chapa de ferro, zinco, portas, janelas, vidro e fibras sintéticas, 418 x 1280 cm, Inv. 590296

António Palolo
(Évora, 1946 – Lisboa, 2000)
Sem título, 1988
Tinta acrílica sobre tela, 89 x 232 cm, Inv. 275545

António Palolo
(Évora, 1946 – Lisboa, 2000)
Sem título, 1995
Tinta acrílica sobre papel, 192,1 x 103 cm, Inv. 439074

António Palolo
(Évora, 1946 – Lisboa, 2000)
Sem título, 1995
Tinta acrílica sobre papel, 190 x 102 cm, Inv. 439075

Bartolomeu Cid dos Santos
(Lisboa, 1931-2008)
The Escape n.º 3, 1966
III/V (P.A.), Gravura a 3 cores, Papel: J. Green, Papel (57 x 79 cm) / Superfície impressa (47,4 x 57,4 cm), Tiragem: 5 provas de artista (numeradas de I a V), Inv. 877318

Bartolomeu Cid dos Santos
(Lisboa, 1931-2008)
The Wall, 1969
XII/XII (P.A.), Gravura a 2 cores, Papel: Hayle Mill, Papel (80 x 56,6 cm) / Superfície impressa (55,6 x 37,3 cm), Tiragem: 12 provas de artista (numeradas de I a XII), Inv. 877571

Bruno Pacheco
(Lisboa, 1974)
25 meters of piece, 2005
Tinta acrílica sobre tela, tubo e braçadeiras metálicas (suspensão), 2500 x 160 cm, Inv. 603775

Bruno Pacheco
(Lisboa, 1974)
Self-portrait with blue balloon, 2002
Vídeo mono-canal, PAL, cor, som, 1'05", dimensões variáveis, Inv. 653557

Cruzeiro Seixas
(Amadora, 1920)
Sem título, 1980
Tinta da china e guache sobre papel, 47,6 x 45,8 cm, Inv. 224007

Dick Arentz
(Detroit/E.U.A., 1935)
Figueira da Foz, Portugal, 1990
Prova vintage de platina e paládio, 53,4 x 66,5 cm, Inv. 296868

Edgard de Souza
(S. Paulo/Brasil, 1962)
Bagos, 1991
Pele de vaca sobre madeira, 2 x (Ø 30cm), Inv. 539173

Eduardo Batarda
(Coimbra, 1943)
Sem título, 1971
Tinta acrílica sobre tela, 113,6 x 83 x 2 cm, Inv. 290990

Ernesto de Sousa
(Lisboa, 1921 – 1988)
Isto é pintura sobre papel, 1977
Gelatina sal de prata e colagem, 5 x (50 x 50 cm), Inv. 422038

Espiga Pinto
(Vila Viçosa, 1940 – Porto, 2014)
Cavalo com sol, novembro-dezembro de 1967
(1.ª série), 1/150, xilogravura a 3 cores, Papel: C.M. Fabriano, 100 algodão, Papel (76 x 57 cm) / Superfície impressa (74,5 x 52,5 cm), Tiragem: 150 provas (numeradas de 1 a 150), mais 15 provas de artista (numeradas de I a XV), Inv. 626077

Fernanda Fragateiro
(Montijo, 1962)
Bancos, 2000
MDF e tecido, 2 x (500 x 52 x 50 cm), Inv. 539306

Fernando Calhau
(Lisboa, 1948-2002)
Sem título, 1973
Tinta acrílica sobre tela, 55 x 55 cm, Inv. 439328

Fernando Calhau
(Lisboa, 1948-2002)
Sem título, 1973
Tinta acrílica e impressão serigráfica sobre tela, 55 x 55,1 cm, Inv. 439329

Gerardo Burmester
(Porto, 1953)
Mãe, 1992
Madeira e feltro, 41 x 228 x 39,3 cm, Inv. 337849

Godfrey Frankel
(Cleveland/EUA, 1912 – Washington/EUA, 1995)
Portugal (Schoolyard), 1978
Prova vintage de gelatina e halogenetos de prata, 18,8 x 24 cm, Inv. 296874

LISTA DE OBRAS

Isabel Pons

(Barcelona/Espanha, 1912 –
Rio de Janeiro/Brasil, 2002)

Gravura, junho de 1969

(2.ª série), 1/150, gravura sobre cobre,
água-tinta e craquelet, a 1 cor, Papel: C.M. Fabriano,
100% algodão, Papel (56,5 x 38 cm) /
Superfície impressa (37,5 x 22 cm),
Tiragem: 150 provas (numeradas de 1 a 150)
mais 20 provas de artista (numeradas de I a XX),
Inv. 626112, Marcas: Selo cunhado do editor

Jac Leirner

(São Paulo/Brasil, 1961)

Corpus Delicti, 1993

Almofadas e lençóis de companhias aéreas,
41 x 100 x 35 cm, Inv. 539171

Joana Vasconcelos

(Paris, 1971)

Pantelmina 1, 2001

Lã tricotada à mão e à máquina, polyester, cintas e roquetes
70 x 1000 x 70 cm, Inv. 536070

João Paulo Feliciano

(Caldas da Rainha, 1963)

Xerox Landscape N.º 16, 1993

Fotocópia impressa a quente sobre sarja,
30 x 42 x 1,5 cm, Inv. 337361

João Paulo Feliciano

(Caldas da Rainha, 1963)

Light Corner, 1990

Mogno, grampos metálicos, couro, elásticos, gambiarras,
temporizador, 190 x 200 x 200 cm, Inv. 360814

Joaquim Bravo

(Évora, 1935 - Lisboa, 1990)

Sem título, 1982

Tinta acrílica e feltro sobre papel, 37,5 x 47 cm, Inv. 360826

Joaquim Rodrigo

(Lisboa, 1912-1997)

Vermelho x azul n.º 3, 1958

Óleo sobre tela, 89,2 x 130,4 cm, Inv. 241898

Joaquim Rodrigo

(Lisboa, 1912-1997)

Vau - IV, 1980

Tinta vinílica sobre platex,
99,8 x 149,8 x 1,5 cm, Inv. 241899

Jorge Pinheiro

(Coimbra, 1931)

Mensagem Inequívoca I, 1977

Tinta acrílica sobre tela, 120,2 x 190 x 3,3 cm, Inv. 239009

José Loureiro

(Mangualde, 1961)

Sem título, 2006

Óleo sobre tela, 38 x 46 x 1,5 cm, Inv. 617976

José Loureiro

(Mangualde, 1961)

Sem título, 2005

Óleo sobre tela, 65 x 81 cm, Inv. 617977

José Loureiro

(Mangualde, 1961)

Sem título, 2005

Óleo sobre tela, 81 x 65 cm, Inv. 617978

José M. Rodrigues

(Lisboa, 1951)

Cabo Verde, 1997

Prova gelatina sal de prata, 40,6 x 50,4 cm, Inv. 563830

Júlia Ventura

(Lisboa, 1952)

Sem título, 1989

Cibachrome montado sobre plexiglas, aço inox
(15 elementos), 275 x 240 cm (dimensão total), Inv. 529015

Kees Scherer

(Amesterdão/Holanda, 1920-1993)

Fishing Port, 1959

Prova gelatina sal de prata (vintage), 26 x 23,7 cm, Inv. 592302

Leonor Antunes

(Lisboa, 1972)

Funambulismo, 2000-2001

Madeira de Cambala, 30 x 2200 x 20 cm, Inv. 529187

Luís Demée

(Macau/China, 1929 – Porto, 2014)

O quadrado negro, 1973

Óleo sobre tela, 145,5 x 96,5 cm, Inv. 276112

Man

(Cascais, 1941)

Sem título, 1974

Óleo sobre tela, 100 x 70 cm, Inv. 217176

Man

(Cascais, 1941)

Sem título (Cubo Seara II), 1986

Tinta acrílica sobre tela sobre platex,
69,8 x 69,8 cm, Inv. 275946

Manuela Almeida

(Lisboa, 1945-2002)

Sem título, 1990

Madeira, metal, vidro e tinta acrílica sobre tela
85,5 x 85,5 x 10,5 cm, Inv. 422483

Manuel Viana

(Lisboa, 1924 - 1998)

Sem título, 1983

Tinta acrílica sobre tela, 146 x 97 x 2 cm, Inv. 211748

Nadir Afonso

(Chaves, 1920 - Cascais, 2013)

Offrande, 1956

Óleo sobre tela, 74,3 x 124 cm, Inv. 213275

Pedro Cabrita Reis

(Lisboa, 1956)

H. Suite (XII), 1993

Madeira, vidro, tubos em cobre, mangueira de borracha, pano
cru, campânulas de vidro, lâmpadas, cabos elétricos e corda,
150 x 140 x 700 cm, Inv. 336299

Pedro Cabrita Reis

(Lisboa, 1956)

Double Monochrome Green (PW6), 2000

Alumínio e tinta acrílica sobre vidro,
220 x 182 x 13 cm, Inv. 528651

Pedro Casqueiro

(Lisboa, 1959)

Sem título, 1988

Óleo sobre tela, 168 x 177 cm, Inv. 275515

Pedro Diniz Reis

(Lisboa, 1972)

AA-ZZ, 2011

26 livros; mesa e cadeira, Inv. 664284

Pedro Portugal

(Castelo Branco, 1963)

Sem título, 1988

Tinta acrílica sobre tela, 81 x 99,9 x 2 cm, Inv. 275951

Peter Fink

(Grand Rapids/EUA, 1907-1984)

People working in the field, Portugal, 1954

Prova gelatina sal de prata, 16,8 x 22,5 cm, Inv. 296899

Peter Fink

(Grand Rapids/EUA, 1907-1984)

**Nazaré, Portugal (Four young men
with caps)**, 1954

Prova vintage de gelatina e halogenetos de prata,
32,6 x 23,9 cm, Inv. 296900

Pires Vieira

(Porto, 1950)

**Matisse, Rothko, Ad Reinhardt –
Série Preta**, 1975

Esmalte sintético sobre tela solta,
189,5 x 190,5 cm, Inv. 360822

Rui Sanches

(Lisboa, 1954)

Desenho, 1983

Óleo, grafite, pastel e lápis de cor sobre papel,
56,3 x 75,9 cm, Inv. 350017



Ana Maria Tavares
Coluna com retrovisor, 1997
 Inv. 540625

Fernanda Fragateiro
Bancos, 2000
 Inv. 539306

Joana Vasconcelos
Pantelmina 1, 2001
 Inv. 536070



Fernanda Fragateiro
Bancos, 2000
Inv. 539306

Joana Vasconcelos
Pantelmina 1, 2001
Inv. 536070



Fernanda Fragateiro
Bancos, 2000
Inv. 539306

Pedro Cabrita Reis
Double Monochrome Green
(*PW6*), 2000
Inv. 528651

Ana Jotta e Pedro Casqueiro
Solitaire Universel, 1994
Inv. 602175

Pedro Diniz Reis
AA-ZZ, 2011
Inv. 664284



Ana Jotta e Pedro Casqueiro
Solitaire Universel, 1994
Inv. 602175

Pedro Diniz Reis
AA-ZZ, 2011
Inv. 664284



Ângela Ferreira
Sem título, 1997
(adaptada em 2018)
Inv. 563813



Jac Leirner
Corpus Delicti, 1993
Inv. 539171

António Palolo
Sem título, 1995
Inv. 275545



Pedro Cabrita Reis
Double Monochrome Green
(PW6), 2000
Inv. 528651

Pedro Diniz Reis
AA-ZZ, 2011
Inv. 664284

António Palolo
Sem título, 1995
Inv. 275545



António Palolo
Sem título, 1995
Inv. 275545

Jac Leirner
Corpus Delicti, 1993
Inv. 539171

Ângelo de Sousa
3-4-10G, 2003
Inv. 571257



Fernanda Fragateiro
Bancos, 2000
Inv. 539306

Bruno Pacheco
25 meters of piece, 2005
Inv. 603775

Fernando Calhau
Sem título, 1973
Inv. 439328

Fernando Calhau
Sem título, 1973
Inv. 439329

Manuela Almeida
Sem título, 1990
Inv. 422483

Álvaro Lapa
Caderno de Michaux,
1989-1990
Inv. 334335

Ana Jotta
Sem título, 1997
Inv. 602177

José Loureiro
Sem título, 2005
Inv. 617978

Ana Miranda Rodrigues
Phlegethon I, 1990
Inv. 340932

Edgard de Souza
Bagos, 1991
Inv. 539173

João Paulo Feliciano
Light Corner, 1990
Inv. 360814

Man
Sem título, 1974
Inv. 217176

Man
Sem título (Cubo Seara II),
1986

Manuel Viana
Sem título, 1983
Inv. 211748

Ana Jotta
Coruscanti, 2000
Inv. 602178

Ana Jotta
C.A., 1984
Inv. 602172

Ana Jotta
Calvin, 1993
Inv. 602185



Fernanda Fragateiro
***Bancos*, 2000**
 Inv. 539306

Bruno Pacheco
***25 meters of piece*, 2005**
 Inv. 603775

Fernando Calhau
***Sem título*, 1973**
 Inv. 439328

Fernando Calhau
***Sem título*, 1973**
 Inv. 439329

Manuela Almeida
***Sem título*, 1990**
 Inv. 422483

Álvaro Lapa
***Caderno de Michaux*,
 1989-1990**
 Inv. 334335

Ana Jotta
***Sem título*, 1997**
 Inv. 602177

José Loureiro
***Sem título*, 2005**
 Inv. 617978

Ana Miranda Rodrigues
***Phlegethon I*, 1990**
 Inv. 340932

Edgard de Souza
***Bagos*, 1991**
 Inv. 539173



Manuela Almeida
Sem título, 1990
Inv. 422483

Álvaro Lapa
Caderno de Michaux,
1989-1990
Inv. 334335

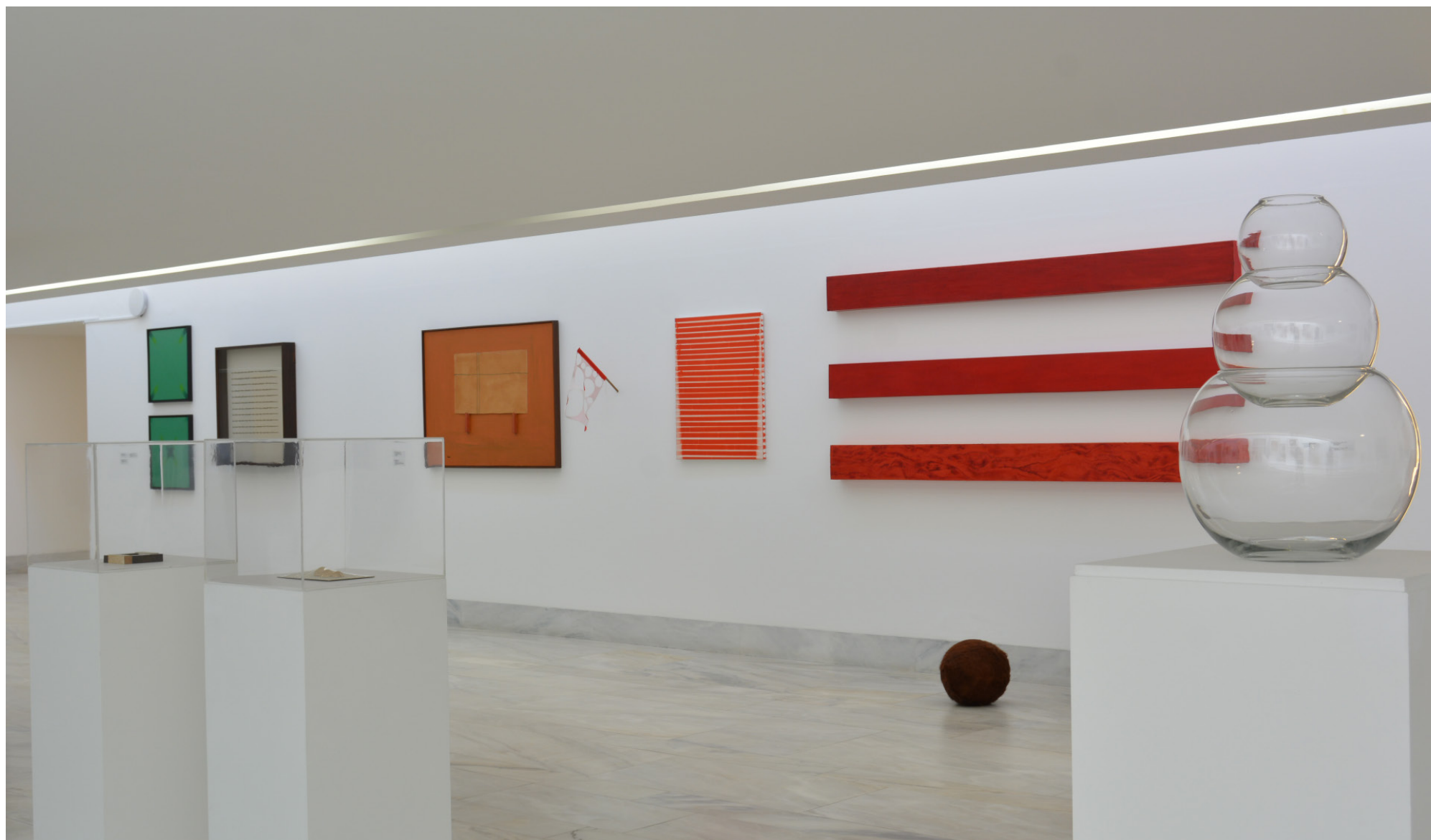
João Paulo Feliciano
Light Corner, 1990
Inv. 360814

Ana Jotta
Sem título, 1997
Inv. 602177

José Loureiro
Sem título, 2005
Inv. 617978

Ana Miranda Rodrigues
Phlegethon I, 1990
Inv. 340932

Edgard de Souza
Bagos, 1991
Inv. 539173



Ana Jotta
Coruscanti, 2000
 Inv. 602178

Fernando Calhau
Sem título, 1973
 Inv. 439328

Manuela Almeida
Sem título, 1990
 Inv. 422483

Ana Jotta
Sem título, 1997
 Inv. 602177

Ana Miranda Rodrigues
Phlegethon I, 1990
 Inv. 340932

Ana Jotta
Calvin, 1993
 Inv. 602185

Ana Jotta
C.A., 1984
 Inv. 602172

Fernando Calhau
Sem título, 1973
 Inv. 439329

Álvaro Lapa
Caderno de Michaux,
 1989-1990
 Inv. 334335

José Loureiro
Sem título, 2005
 Inv. 617978

Edgard de Souza
Bagos, 1991
 Inv. 539173



Vista geral da exposição



Dick Arentz
Figueira da Foz, Portugal,
 1990
 Inv. 296868

Kees Scherer
Fishing Port, 1959
 Inv. 592302

Peter Fink
People working in the field,
Portugal, 1954
 Inv. 296899

Peter Fink
Nazaré, Portugal (Four
young men with caps), 1954
 Inv. 296900

Godfrey Frankel
Portugal (Schoolyard), 1978
 Inv. 296874

José M. Rodrigues
Cabo Verde, 1997
 Inv. 563830

Rui Sanches
Desenho, 1983
 Inv. 350017

Ana Hatherly
Os Anjos II - série Rilkeana,
 1999
 Inv. 664294

Joaquim Bravo
Sem título, 1982
 Inv. 360826

Bruno Pacheco
Self-portrait with blue
balloon, 2002
 Inv. 653557



Bartolomeu Cid dos Santos
The Escape n.º 3, 1966
 Inv. 877318

Bartolomeu Cid dos Santos
The Wall, 1969
 Inv. 877571

Cruzeiro Seixas
Sem título, 1980
 Inv. 224007

Isabel Pons
Gravura, 1969
 Inv. 626112

João Paulo Feliciano
Xerox Landscape N.º 16, 1993
 Inv. 337361

Espiga Pinto
Cavalo com sol, 1967
 Inv. 626077

Ernesto de Sousa
Isto é pintura sobre papel,
 1977
 Inv. 422038

Dick Arentz
Figueira da Foz, Portugal,
 1990
 Inv. 296868

Kees Scherer
Fishing Port, 1959
 Inv. 592302

Peter Fink
People working in the field,
Portugal, 1954
 Inv. 296899

Peter Fink
*Nazaré, Portugal (Four
 young men with caps)*, 1954
 Inv. 296900

Godfrey Frankel
Portugal (Schoolyard), 1978
 Inv. 296874

José M. Rodrigues
Cabo Verde, 1997
 Inv. 563830

Rui Sanches
Desenho, 1983
 Inv. 350017

Ana Hatherly
Os Anjos II - série Rilkeana,
 1999
 Inv. 664294

Joaquim Bravo
Sem título, 1982
 Inv. 360826



Rui Sanches
Desenho, 1983
Inv. 350017

Ana Hatherly
Os Anjos II - série Rilkeana,
1999
Inv. 664294

Joaquim Bravo
Sem título, 1982
Inv. 360826



Dick Arentz
Figueira da Foz, Portugal,
 1990
 Inv. 296868

Kees Scherer
Fishing Port, 1959
 Inv. 592302

Peter Fink
People working in the field,
Portugal, 1954
 Inv. 296899

Peter Fink
Nazaré, Portugal (Four
young men with caps), 1954
 Inv. 296900

Godfrey Frankel
Portugal (Schoolyard), 1978
 Inv. 296874

José M. Rodrigues
Cabo Verde, 1997
 Inv. 563830



Bartolomeu Cid dos Santos
The Escape n.º 3, 1966
 Inv. 877318

Bartolomeu Cid dos Santos
The Wall, 1969
 Inv. 877571

Cruzeiro Seixas
Sem título, 1980
 Inv. 224007

Isabel Pons
Gravura, 1969
 Inv. 626112

João Paulo Feliciano
Xerox Landscape N.º 16, 1993
 Inv. 337361

Espiga Pinto
Cavalo com sol, 1967
 Inv. 626077



Bartolomeu Cid dos Santos
The Escape n.º 3, 1966
 Inv. 877318

Bartolomeu Cid dos Santos
The Wall, 1969
 Inv. 877571

Cruzeiro Seixas
Sem título, 1980
 Inv. 224007

Isabel Pons
Gravura, 1969
 Inv. 626112

Espiga Pinto
Cavalo com sol, 1967
 Inv. 626077

Ernesto de Sousa
Isto é pintura sobre papel,
 1977
 Inv. 422038

João Paulo Feliciano
Xerox Landscape N.º 16, 1993
 Inv. 337361



Abstracção

Eclectica

A pluralidade da Abstracção ganha destaque neste núcleo de exposição. Contrariando uma concepção homogênea e uniforme do conceito, mostram-se neste espaço expressões múltiplas e heterogêneas desta linguagem, que nos permitem sair da estereotipada dicotomia abstrato/concreto. O espectador encontra-se enquanto espectador de liberdade, riqueza, complexidade e riqueza por diversos aspectos estéticos. São as expressões de obras associadas a diferentes sensibilidades, desde uma abstracção orgânica, curvada, informal, até práticas mais orientadas por uma concepção racionalista e formal-matemática. São práticas de um espaço de confronto com o limite do decorativo, onde coexistem práticas de referência mais geométrica ou com um caráter mais plástico ou formal, práticas que privilegiam investigações mais racionais, formais e mais voltadas de arte, artistas que exploram os princípios do Surrealismo, do Minimalismo e do Construtivismo.

O trabalho baseia-se em suas características formais e conceituais em obras concebidas para este espaço. Os materiais, de pedra e madeira, passando pela gravura, serigrafia, litografia e técnicas participam da linguagem das concepções e modos de trabalho, permeando-a e sua difusão para outras vertentes disciplinares.

Ana Jotta
***Calvin*, 1993**
Inv. 602185

Bartolomeu Cid dos Santos
***The Escape n.º 3*, 1966**
Inv. 877318

Bartolomeu Cid dos Santos
***The Wall*, 1969**
Inv. 877571

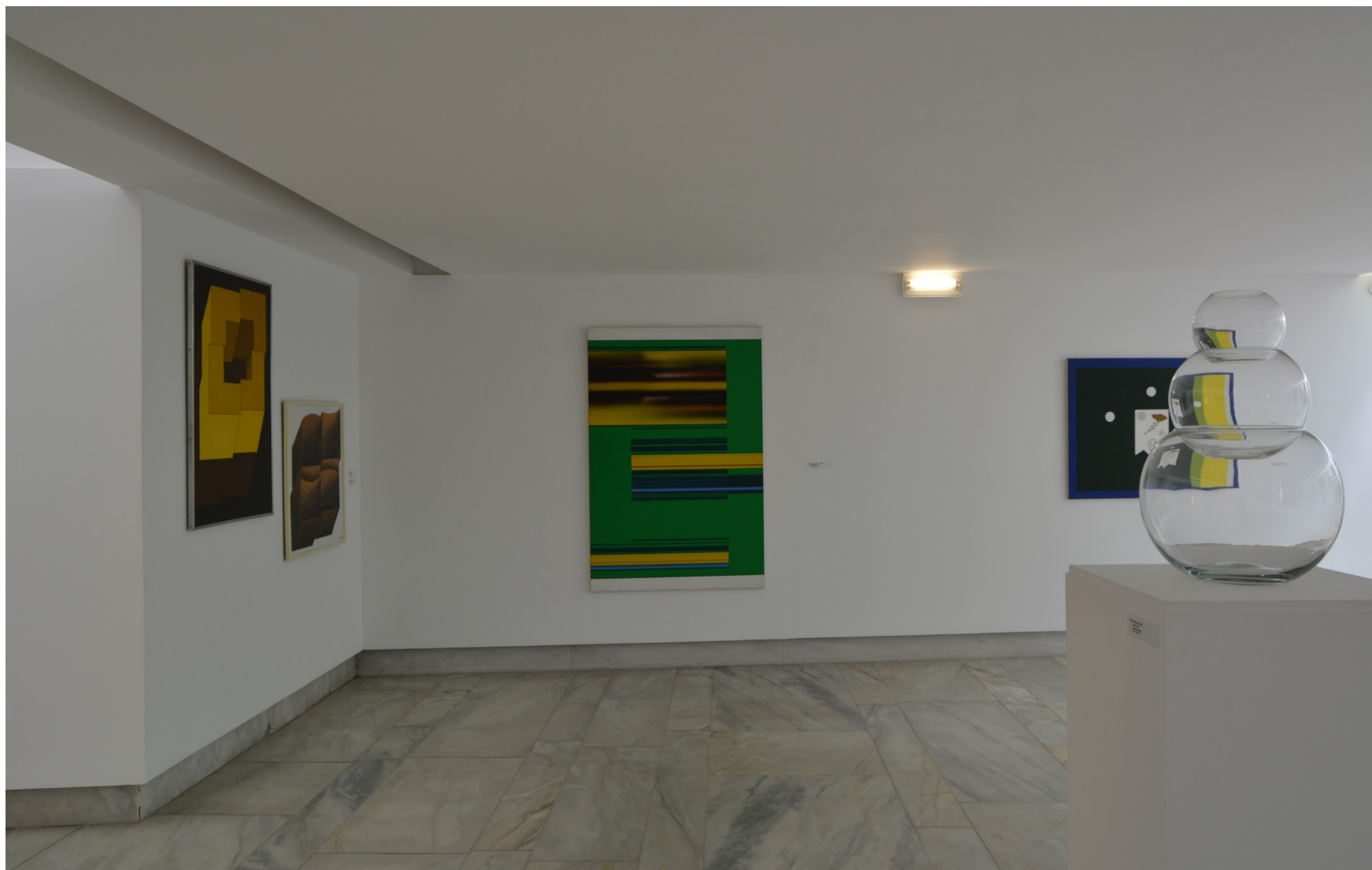
Cruzeiro Seixas
***Sem título*, 1980**
Inv. 224007

Isabel Pons
***Gravura*, 1969**
Inv. 626112

João Paulo Feliciano
***Xerox Landscape N.º 16*, 1993**
Inv. 337361

Espiga Pinto
***Cavalo com sol*, 1967**
Inv. 626077

Ernesto de Sousa
***Isto é pintura sobre papel*,
1977**
Inv. 422038



Man
Sem título, 1974
Inv. 217176

Man
Sem título (Cubo Seara II),
1986
Inv. 275946

Manuel Viana
Sem título, 1983
Inv. 211748

Pedro Portugal
Sem título, 1988
Inv. 275951

Ana Jotta
Calvin, 1993
Inv. 602185



Pedro Casqueiro
Sem título, 1988
Inv. 275515

Man
Sem título, 1974
Inv. 217176

Man
Sem título (Cubo Seara II),
1986
Inv. 275946



Júlia Ventura
Sem título, 1989
Inv. 529015

Leonor Antunes
Funambulismo, 2000-2001
Inv. 529187



Leonor Antunes
Funambulismo, 2000-2001
Inv. 529187



Leonor Antunes
Funambulismo, 2000-2001
Inv. 529187



Pedro Cabrita Reis
H. Suite (XII), 1993
Inv. 336299



Pedro Cabrita Reis
H. Suite (XII), 1993
Inv. 336299

Luís Demée
O quadrado negro, 1973
Inv. 276112

Pires Vieira
*Matisse, Rothko,
Ad Reinhardt –
Série Preta*, 1975
Inv. 360822



Eduardo Batarda
Sem título, 1971
Inv. 290990

José Loureiro
Sem título, 2005
Inv. 617976

José Loureiro
Sem título, 2005
Inv. 617977

António Palolo
Sem título, 1995
Inv. 439075

Ângela Ferreira
Sem título, 1997
(adaptada em 2018)
Inv. 563813



Joana Vasconcelos
Pantelmina 1, 2001
Inv. 536070

António Palolo
Sem título, 1995
Inv. 439074

António Palolo
Sem título, 1995
Inv. 439075



Jorge Pinheiro
Mensagem Inequívoca I, 1977
Inv. 239009



Joaquim Rodrigo
Vermelho x azul nº 3, 1958
Inv. 241898

Pedro Casqueiro
Sem título, 1988
Inv. 275515



Pedro Cabrita Reis
H. Suite (XII), 1993
 Inv. 336299

Joaquim Rodrigo
Vermelho x azul n° 3, 1958
 Inv. 241898

Nadir Afonso
Offrande, 1956
 Inv. 213275

Joaquim Rodrigo
Vau - IV, 1980
 Inv. 241899

António Ole
Desintegrações (II), 2003
 Inv. 576344

Pires Vieira
*Matisse, Rothko,
 Ad Reinhardt –
 Série Preta*, 1975
 Inv. 360822



Pedro Cabrita Reis
H. Suite (XII), 1993
Inv. 336299

Gerardo Burmester
Mãe, 1992
Inv. 337849

Joaquim Rodrigo
Vermelho x azul n° 3, 1958
Inv. 241898



Gerardo Burmester
Mãe, 1992
Inv. 337849

Joaquim Rodrigo
Vermelho x azul n° 3, 1958
Inv. 241898

Nadir Afonso
Offrande, 1956
Inv. 213275

Joaquim Rodrigo
Vau - IV, 1980
Inv. 241899

António Ole
Desintegrações (II), 2003
Inv. 576344



Gerardo Burmester
Mãe, 1992
 Inv. 337849

Joaquim Rodrigo
Vermelho x azul n° 3, 1958
 Inv. 241898



António Ole
Desintegrações (II), 2003
Inv. 576344

Pires Vieira
*Matisse, Rothko,
Ad Reinhardt –
Série Preta*, 1975
Inv. 360822

Pedro Cabrita Reis
H. Suite (XII), 1993
Inv. 336299

Gerardo Burmester
Mãe, 1992
Inv. 337849



António Ole
Township Wall (XI), 2004
Inv. 590296

FUNDAÇÃO CAIXA GERAL DE DEPÓSITOS

Culturgest